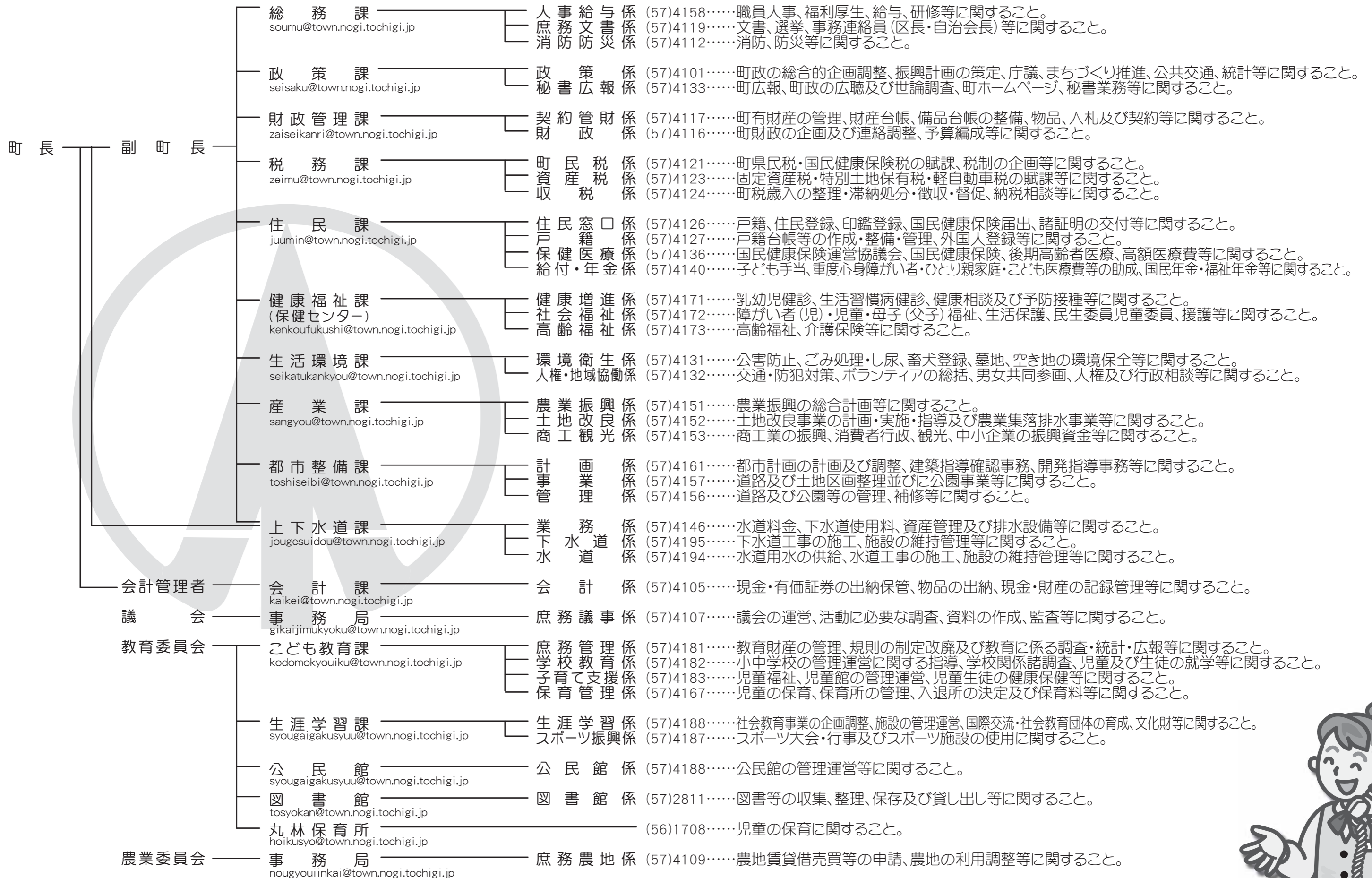


# 野木町役場の機構と事務内容 (平成22年4月1日現在)

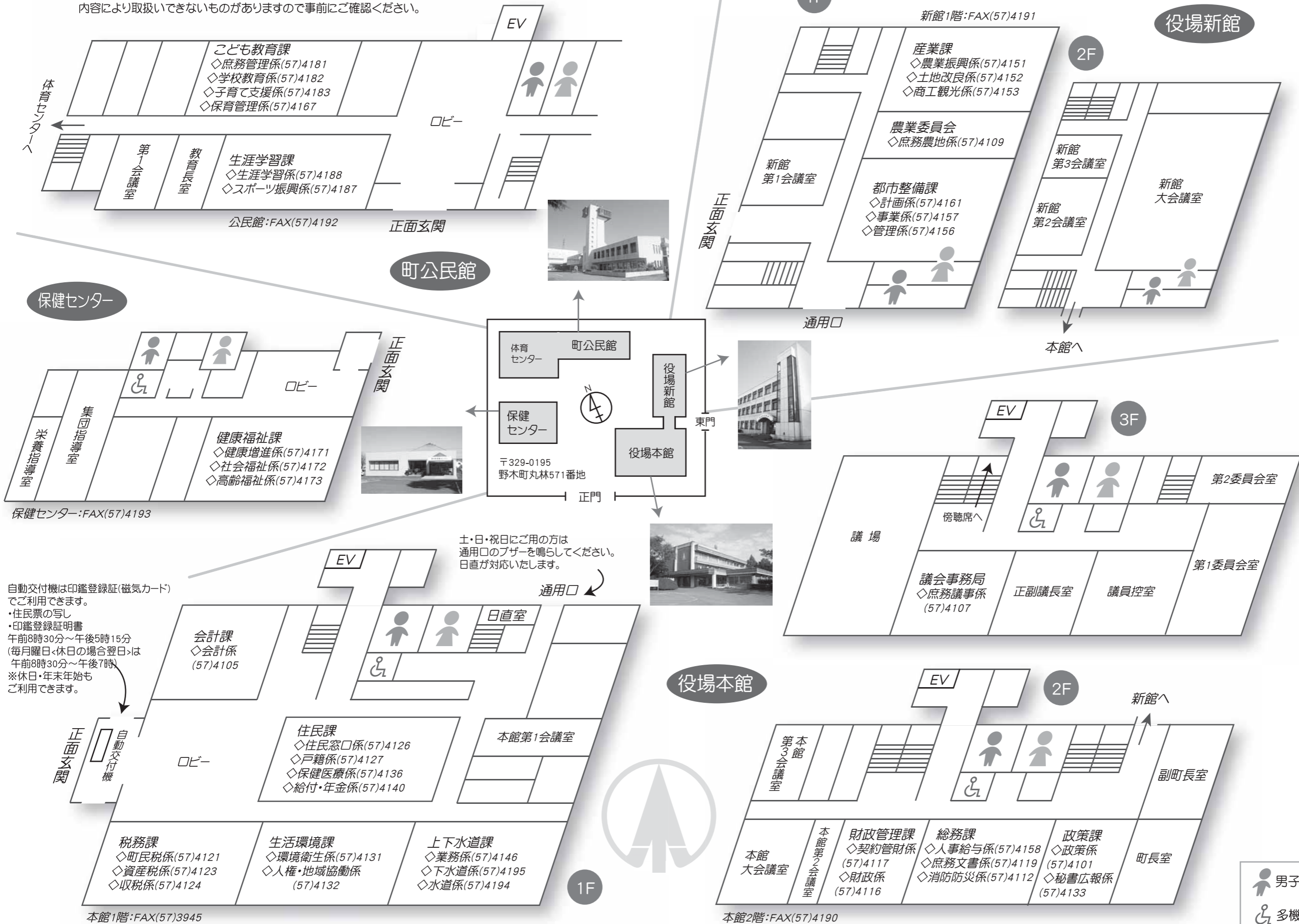
保存版



# 野木町役場庁舎内配置図 (平成22年4月1日現在)

保存版

役場の業務時間(月～金):午前8時30分～午後5時15分  
 ※ 毎週月曜日(休日の場合は翌日)の住民課窓口業務を午後7時まで延長します。  
 内容により取扱いできないものがありますので事前にご確認ください。



## 関係施設

- 町立図書館  
丸林234-2  
TEL(57)2811
- 町文化会館  
(エニスホール)  
友沼181  
TEL(57)2000
- 町健康センター  
(ゆ〜らんど)  
南赤塚1514-1  
TEL(57)0755
- 老人福祉センター  
(ホープ館)  
友沼5840-7  
TEL(57)3100
- 地域包括支援センター  
友沼5840-7  
TEL(57)2400
- シルバー人材センター  
友沼5840-1  
TEL(56)2137
- 丸林保育所  
丸林582-1  
TEL(56)1708
- 新橋児童館  
友沼5110-5  
TEL(57)9155
- あかつか児童センター  
南赤塚778-40  
TEL(54)1440
- 友沼小学校  
友沼916  
TEL(56)0017
- 野木小学校  
野木2450-1  
TEL(56)0018
- 佐川野小学校  
佐川野1808  
TEL(56)0888
- 南赤塚小学校  
中谷508  
TEL(56)0019
- 新橋小学校  
友沼5110-2  
TEL(57)2525
- 野木中学校  
潤島800-1  
TEL(56)0400
- 野木第二中学校  
野木4048  
TEL(55)2701

