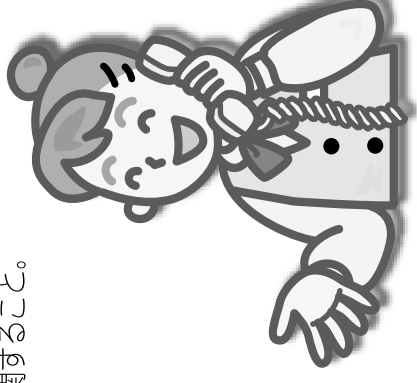
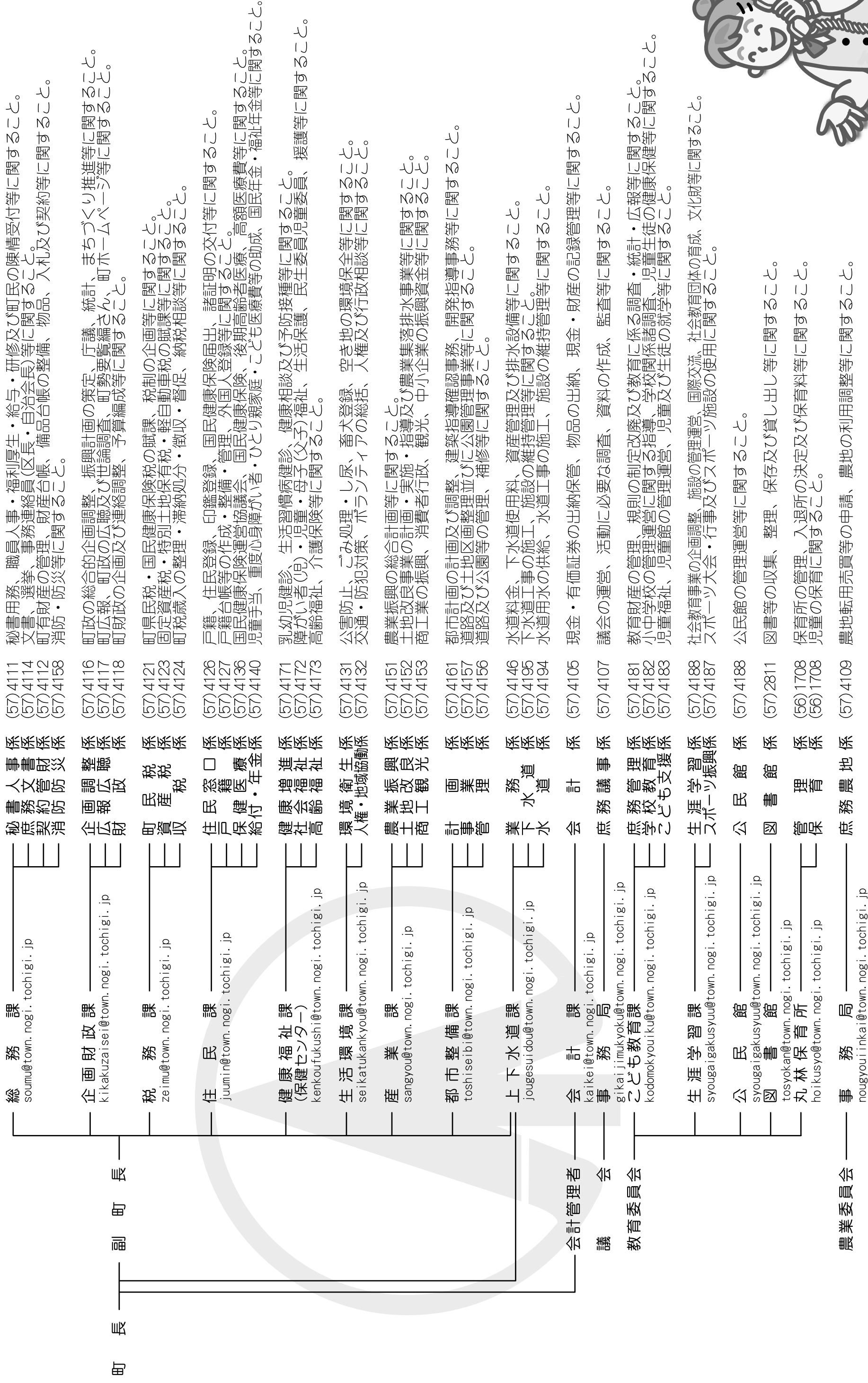


野木町役場の機構と事務内容

(平成20年4月1日現在)

保存版



野木町役場庁舎内配置図

(平成20年4月1日現在)

役場の業務時間(月～金)：午前8時30分～午後5時30分

保存版



- 関係施設**
- 町立図書館 (Municipal Library)
 - 丸林234-2 (Marumori 234-2)
 - TEL (57) 2811
 - 町文化会館 (Municipal Cultural Center)
 - (工二スホール)
 - 友沼181 (Tomozumi 181)
 - TEL (57) 2000
 - 町健康センター (Municipal Health Center)
 - (ゆ～らんぼ)
 - 南赤塚1514-1 (Minakakuma 1514-1)
 - TEL (57) 0755
 - 老人福祉センター (Elderly Welfare Center)
 - (ホーブ館)
 - 友沼5840-7 (Tomozumi 5840-7)
 - TEL (57) 3100
 - シルバー人材センター (Silver Human Resources Center)
 - 友沼5840-1 (Tomozumi 5840-1)
 - 友沼5110-2 (Tomozumi 5110-2)
 - TEL (56) 2137
 - 丸林保育所 (Marumori Child Care Center)
 - 丸林582-1 (Marumori 582-1)
 - TEL (56) 1708
 - 丸林保育所分園 (Marumori Child Care Center Branch)
 - 友沼5110-2 (Tomozumi 5110-2)
 - TEL (57) 3025
 - 新橋児童館 (Shinohashi Children's Center)
 - 友沼5110-5 (Tomozumi 5110-5)
 - TEL (57) 9155
 - あかつか児童センター (Akatsuka Children's Center)
 - 南赤塚778-40 (Minakakuma 778-40)
 - TEL (54) 1440
 - 友沼小学校 (Tomozumi Elementary School)
 - 友沼916 (Tomozumi 916)
 - TEL (56) 0017
 - 野木小学校 (Yamaki Elementary School)
 - 野木2450-1 (Yamaki 2450-1)
 - TEL (56) 0018
 - 佐川野小学校 (Sagawanobu Elementary School)
 - 佐川野1808 (Sagawanobu 1808)
 - TEL (56) 0888
 - 南赤塚小学校 (Minakakuma Elementary School)
 - 中谷508 (Nakaya 508)
 - TEL (56) 0019
 - 新橋小学校 (Shinohashi Elementary School)
 - 友沼5110-2 (Tomozumi 5110-2)
 - TEL (57) 2525
 - 野木中学校 (Yamaki Middle School)
 - 潤島800-1 (Runoshima 800-1)
 - TEL (56) 0400
 - 野木第二中学校 (Yamaki Second Middle School)
 - 野木4048 (Yamaki 4048)
 - TEL (55) 2701

男子トイレ (Men's Toilet) 女子トイレ (Women's Toilet)

多機能トイレ (Multi-functional Toilet) EVエレベーター (EV Elevator)

本館2階：FAX (57) 4190

本館1階：FAX (57) 3945

土・日・祝日にご用の方は
通用口のアザールを鳴らしてください。
日直が対応いたします。

自動交付機は印鑑登録証(磁気カード)でご利用できます。
・住民票の写し
・印鑑登録証明書
午前8時30分～午後5時30分
※休日・年末年始もご利用できます。