

### 交通規制・工事のお知らせ

工事期間中はご迷惑をおかけいたしますが、ご理解ご協力をお願いいたします。

#### 【道路工事に伴う交通規制】

##### 〈工事名〉

町道野木40号線排水工事



##### 〈交通規制内容・期間〉

片側交互通行

8月上旬～令和4年1月下旬(予定)

問都市整備課 ☎(57)4157

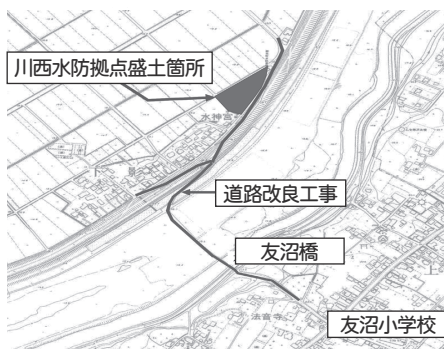
#### 【川西水防拠点盛土および道路工事に伴う交通規制】

規制期間中は、車両通行止めとなります。

ご不便をおかけいたしますが、工事期間中は乙女大橋または松原大橋に迂回をお願いします。

##### 〈工事名〉

R2 思川右岸川西水防拠点盛土他工事



##### 〈工事場所〉

野木町大字友沼地内(友沼橋西側)

##### 〈交通規制内容・期間(予定)〉

車両終日全面通行止め

10月1日(金)～令和4年3月31日(木)

※歩行者の交通規制の詳細につきましては、決定次第ホームページ等によりお知らせいたします。

問国土交通省 利根川上流河川事務所

☎0480(52)3952

### 8月は「道路ふれあい月間」です

道路を利用する方々に道路とふれあい、道路の役割や重要性を改めて認識していただき、道路を常に広く、美しく、安全に利用していただくため、地域の方々と協働により道路愛護活動や道路の正しい利用の啓発等を行っています。

道路は…

- ①私たちの暮らしに必要な食物や日用品が運ばれています。
- ②上空や地下には生活に欠かせないライフラインが収容されています。
- ③災害時には避難路として利用されます。
- ④通風や採光、緑化などの空間として役立っています。

このように道路は、交通機能・空間機能を持っています。みんなが気持ちよく道路を利用できるよう、道路愛護活動へのご協力をお願いします。

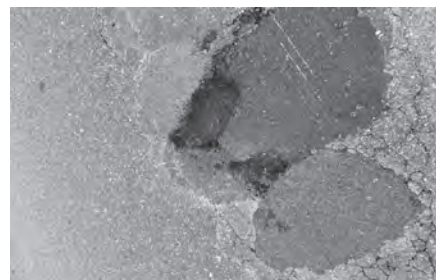
道路に関するお願いとして、道路上の違法駐車は交通機能を低下させ、事故発生の原因となる恐れもありますので行わないでください。

問都市整備課 ☎(57)4155

### 道路修繕箇所の情報提供のお願い

皆様の安全な通行を確保するために道路修繕等が必要な場所を見つけた場合、電話またはメールで下記問合せ先までご連絡をお願いします。

なお現場写真、現場周辺の目印になるもの、現場の住所等をメールに添付して頂きますと、現状を把握できますので可能な場合はお願いします。



問都市整備課 ☎(57)4155

✉toshiseibi@town.nogi.lg.jp