

工事場所: 野木町大字友沼5110番地2

附近見取図 S=N.S

<改修建物面積表>

	構造	延べ面積
A棟	RC造3階建、塔屋1階	2208.73 m ²
B棟	RC造3階建	72.00 m ²
C棟	RC造3階建	2139.78 m ²
D棟	RC造3階建	81.60 m ²
E棟	RC造平屋建、塔屋1階	244.80 m ²
F棟	RC造3階建	1645.08 m ²
G棟	RC造平屋建	53.05 m ²
合計		6445.04 m ²

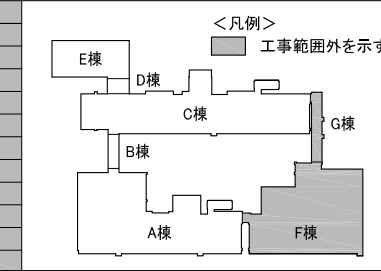
今回工事
4746.91m²

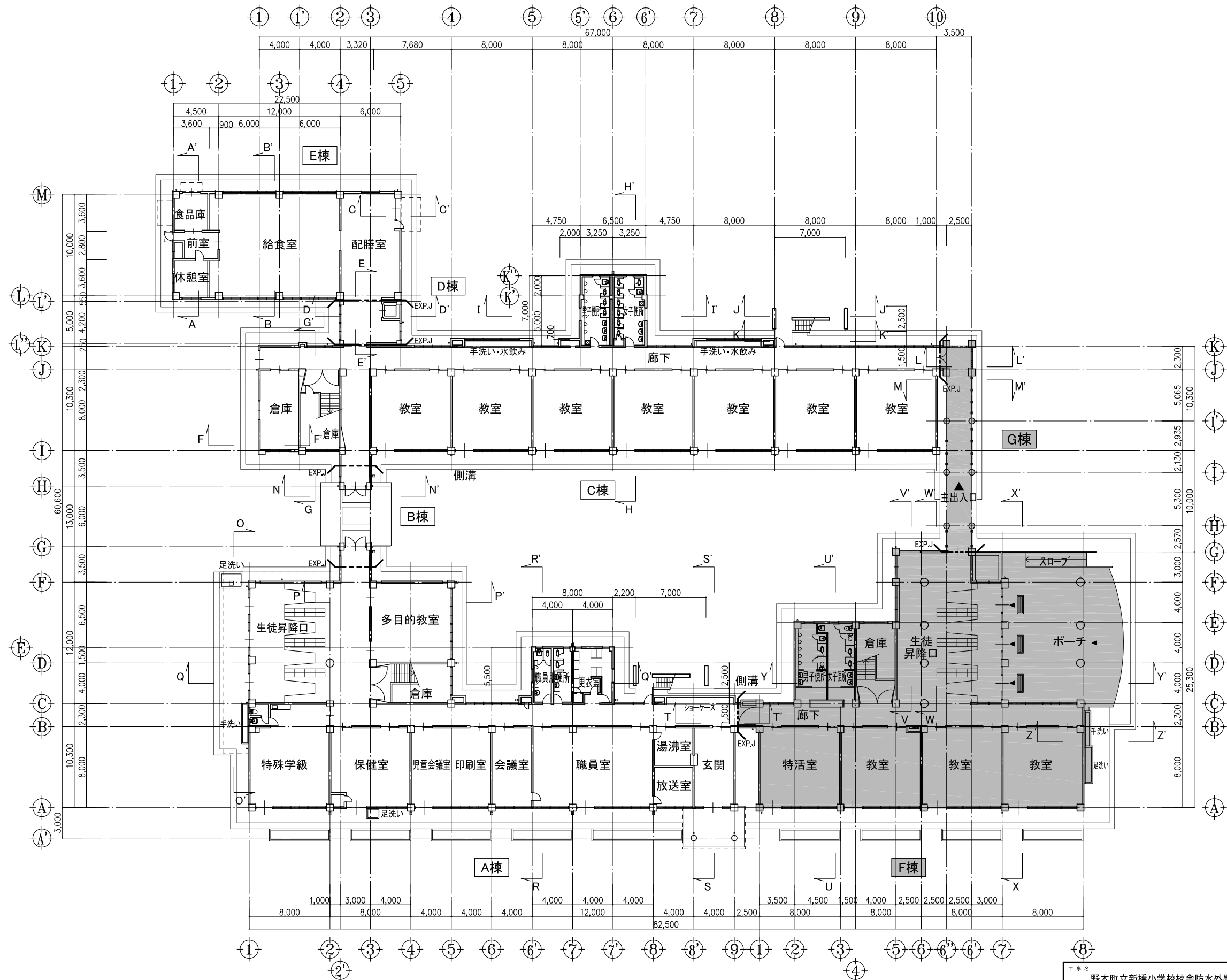
工事名	野木町立新橋小学校校舎防水外壁改修工事	No.	05055	管理建築士	古澤 康夫
図名	配置図・附近見取図	設計	R05.10	一般建築士登録番号	223925号
	株式会社 フケタ設計	縮尺	A1:1/500 A3:1/1000	従事する建築士	塚原 好則
代表取締役	三柴 富男	一般建築士登録番号	89479号	一般建築士登録番号	249808号
本社	栃木県宇都宮市大字1丁目5番8号	TEL	028(622)8928	従事する建築士	
		概		一般建築士登録番号	

外部仕上表

Main table with columns for '改修前' (Before Renovation) and '改修後' (After Renovation). It includes details for '場所' (Location), '位置' (Position), '仕上' (Finish), and '備考' (Remarks) for various building components like roofs, walls, and floors across multiple buildings (E, F, G).

Summary table containing '略号' (Abbreviations) for construction materials and methods, '改修内容凡例' (Renovation Content Examples), and project information including '工事名' (Project Name), 'No.', and '設計' (Design) details.

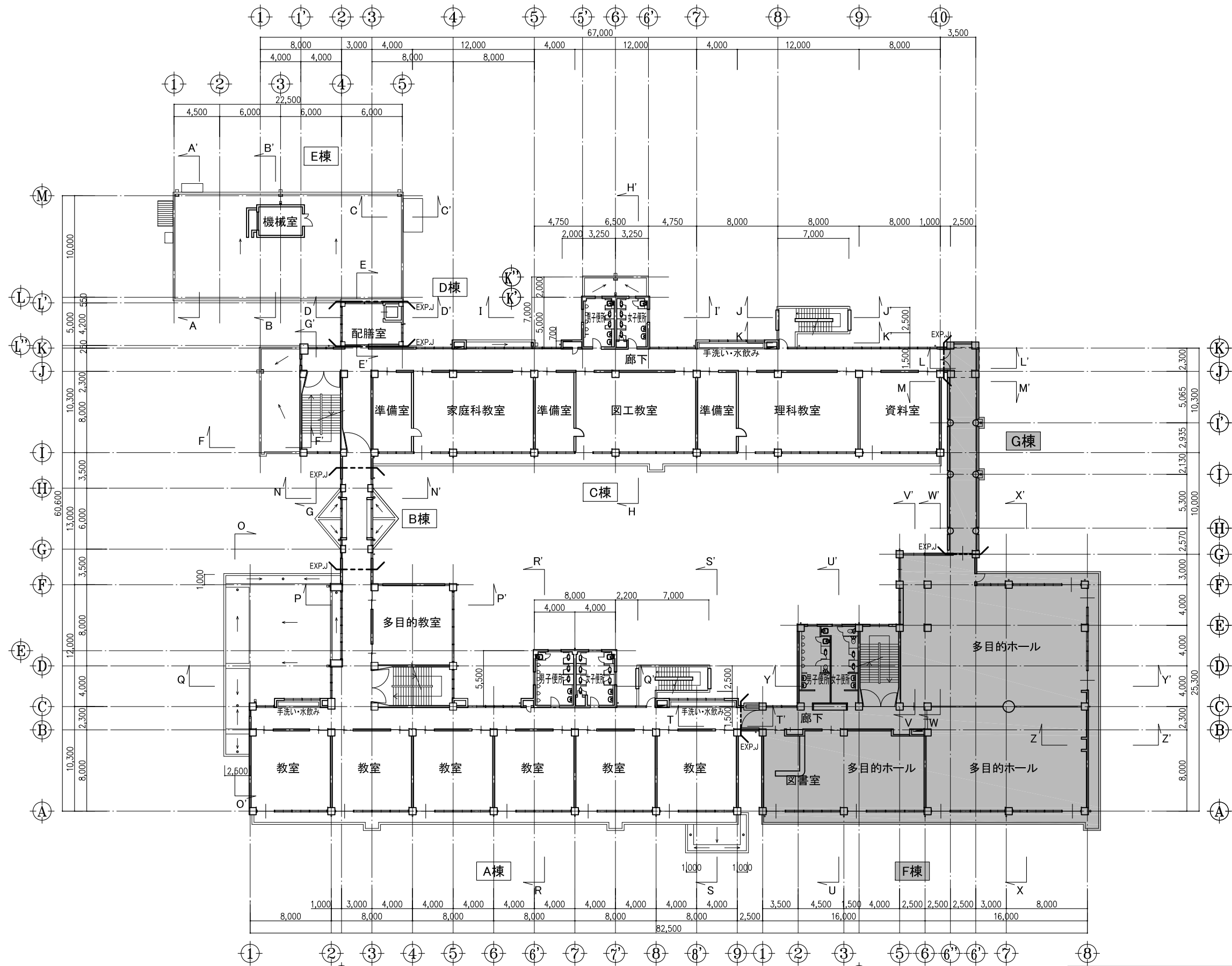




1階平面図 S=1/400

<凡例>
 工事範囲外を示す

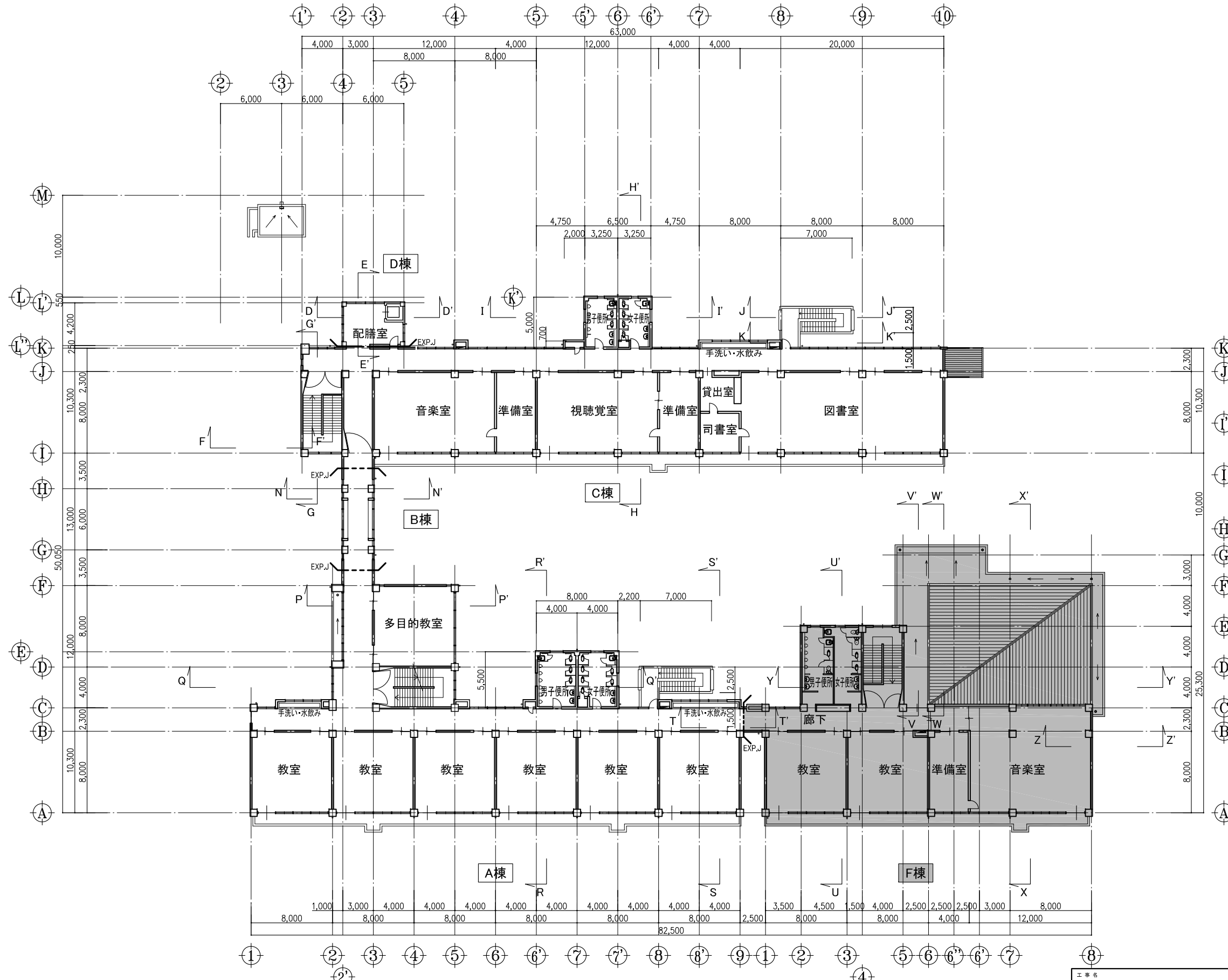
工事名 野木町立新橋小学校校舎防水外壁改修工事	No. 05055	管理建築士 古澤 康夫 一般建築士登録番号 223925号
図名 1階平面図	設計 R05_10 縮尺 A1:1/200 A3:1/400	従事する建築士 塚原 好則 一般建築士登録番号 249808号
株式会社 フケタ設計 代表取締役 三柴 富男 一般建築士登録番号 89479号 本社 栃木県宇都宮市大曾1丁目5番8号 TEL 028(622)8928	図面No. A-11	従事する建築士 一般建築士登録番号
承認欄	承認欄	承認欄



2階平面図 S=1/400

<凡例>
 ■ 工事範囲外を示す

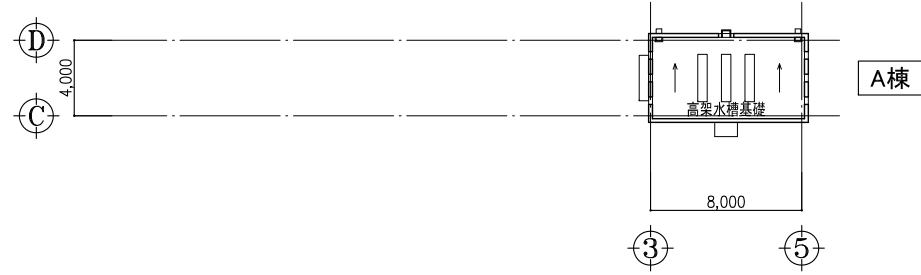
工事名 野木町立新橋小学校校舎防水外壁改修工事	No. 05055	管理建築士 古澤 康夫 一般建築士登録番号 223925号
図名 2階平面図	設計 R05.10 縮尺 A1:1/200 A3:1/400	従事する建築士 塚原 好則 一般建築士登録番号 249808号
株式会社 フケタ設計 代表取締役 三柴 富男 一般建築士登録番号 89479号 本社 栃木県宇都宮市大曾1丁目5番8号 TEL 028(622)8928	図面No. A-12	承 担 者 氏 名 職 名 一般建築士登録番号



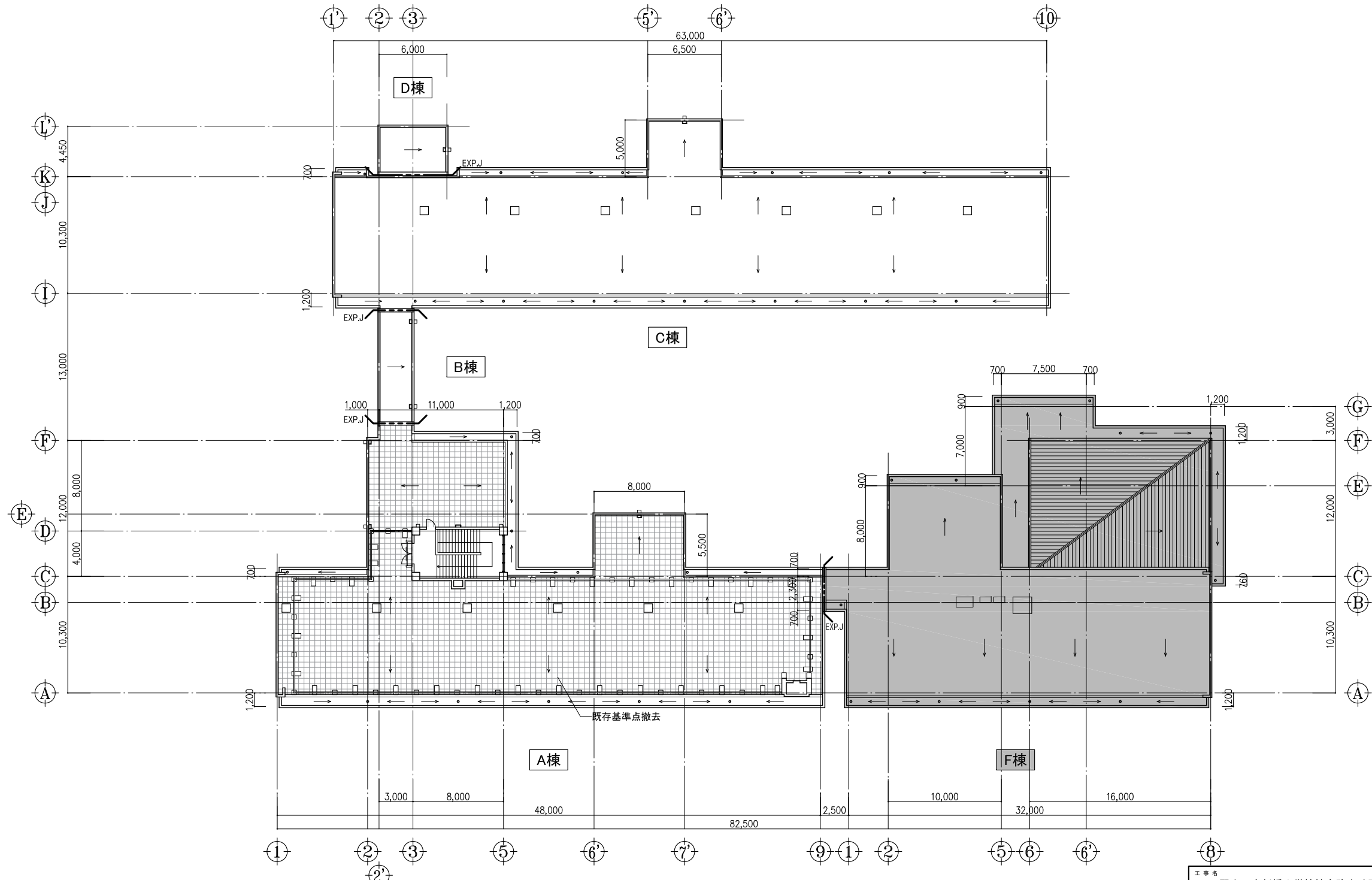
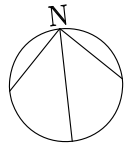
3階平面図 S=1/400

<凡例>
 工事範囲外を示す

工事名 野木町立新橋小学校校舎防水外壁改修工事	No. 05055	管理建築士 古澤 康夫 一般建築士登録番号 223925号
図名 3階平面図	設計 R05.10 縮尺 A1:1/200 A3:1/400	従事する建築士 塚原 好則 一般建築士登録番号 249808号
株式会社 フケタ設計 代表取締役 三柴 富男 一般建築士登録番号 89479号 本社 栃木県宇都宮市大曾1丁目5番8号 TEL 028(622)8928	図面No. A-13	承 担 者 氏 名 関



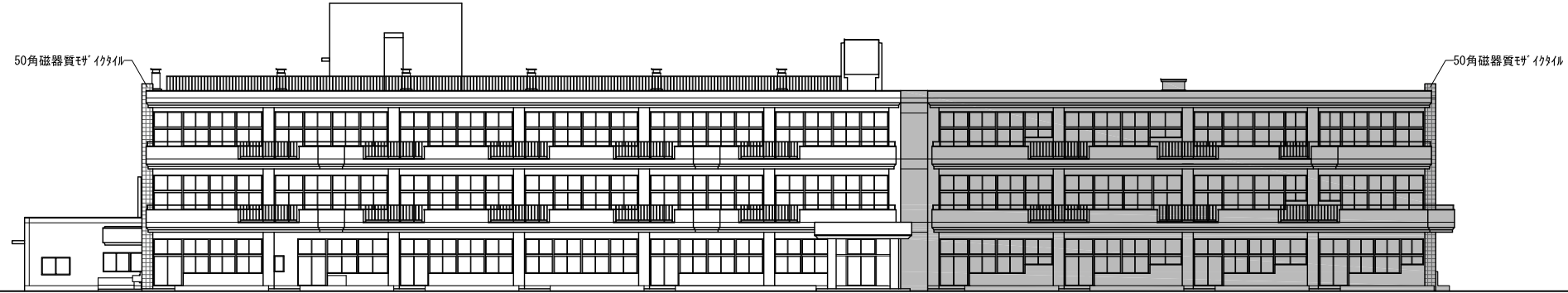
PHR階平面図 S=1/400



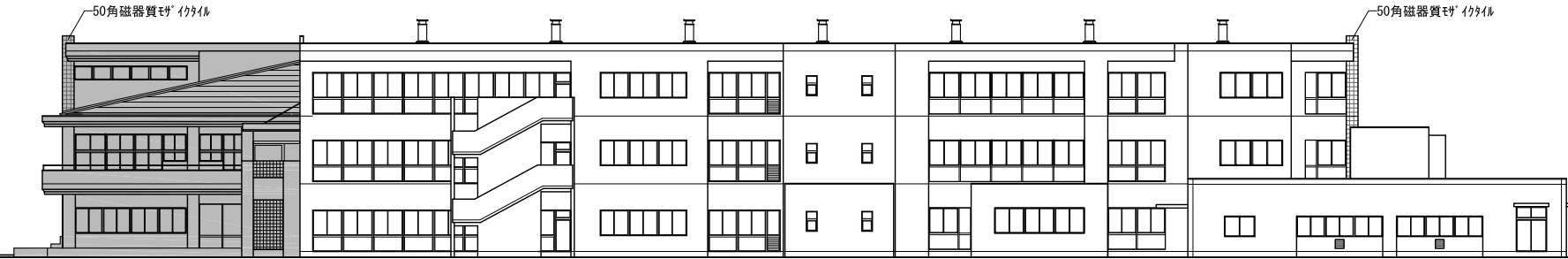
R階平面図 S=1/400

<凡例>
 工事範囲外を示す

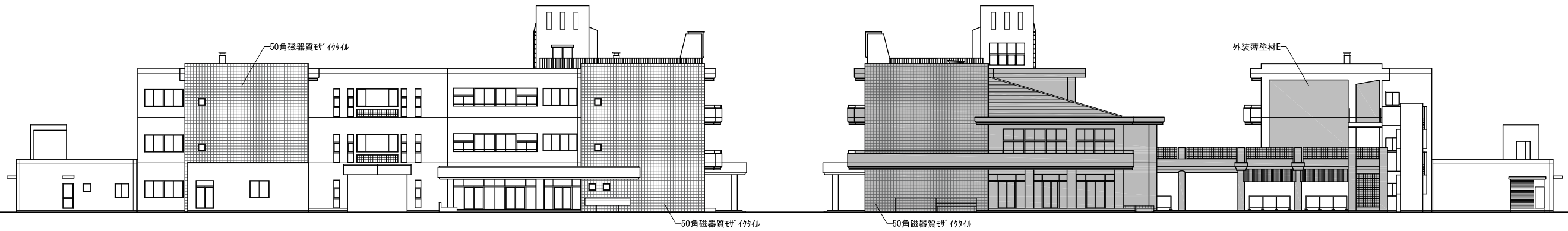
工事名 野木町立新橋小学校校舎防水外壁改修工事	No. 05055	管理建築士 古澤 康夫 一般建築士登録番号 223925号
図名 R階・PHR階平面図	設計 R05_10 縮尺 A1:1/200 A3:1/400	従事する建築士 塚原 好則 一般建築士登録番号 249808号
株式会社 フケタ設計 代表取締役 三柴 富男 一般建築士登録番号 89479号 本社 栃木県宇都宮市大曾1丁目5番8号 TEL 028(622)8928	図面No. A-14	従事する建築士 一般建築士登録番号
承認欄	承認欄	承認欄



A面 立面図 S=1/400



B面 立面図 S=1/400

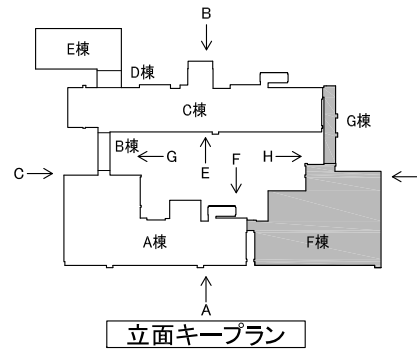


C面 立面図 S=1/400

D面 立面図 S=1/400

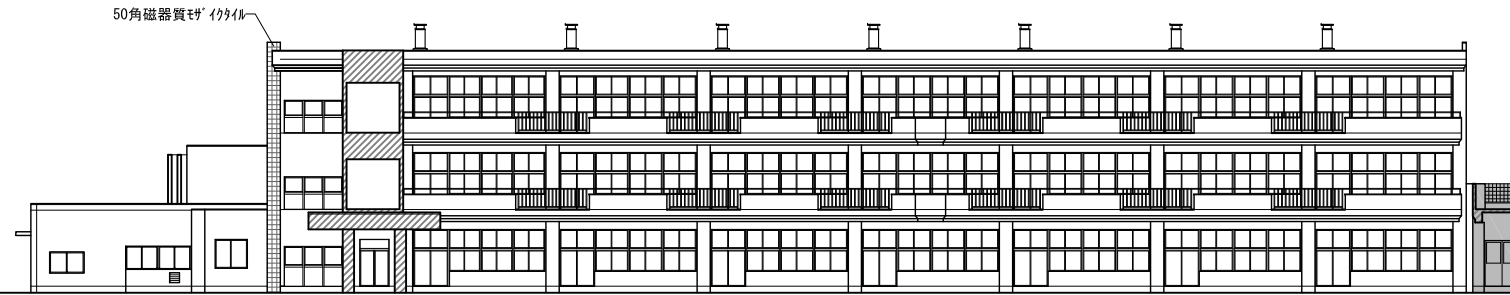
部位	既存仕上	改修内容
外壁	複層仕上塗材E	旧塗膜面：高圧水洗及び下地調整(C-1)のうえ 防水型複層仕上塗材E吹付(ゆず肌状ロー塗)
	外装薄塗材E	ひび割れ部：カット シール充填
	50角磁器質タイル	タイル面：モルタル樹脂注入工法 ビン16本/m ² 25ml/本
		タイル面：タイル面外壁複合改修(バンドカーボニックネット同等品)
		爆裂・欠損部：はつり・鉄筋錆止め・リペアメント補修
		目地：既存シーリング撤去・新設 モルタル・タイル・タイル・塗装面目地：MS-2 20×15
		サッシ周り：既存シーリング撤去・新設 建具周り：MS-2 15×10 サッシ水切：MS-2 10×10
		鋼製建具：下地調整(RB種)のうえ DP塗装

部位	既存仕上	改修内容
手摺	化粧レタ積	高圧水洗のうえ 水系シリコン樹脂塗装
縦樋	垂鉛めつき鋼面	が→VP管に更新
	VP管	が→VP管に更新



<凡例>
 工事範囲外を示す

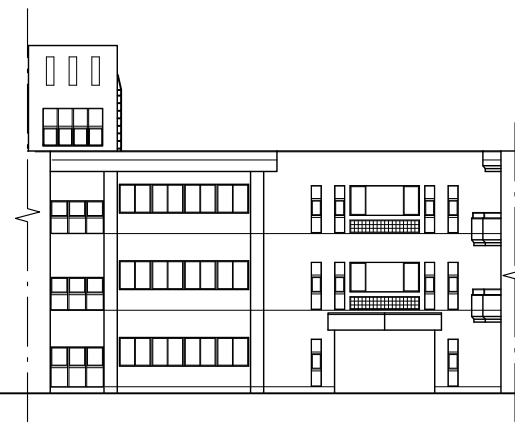
工事名	野木町立新橋小学校校舎防水外壁改修工事	No.	05055	管理建築士	古澤 康夫
図名	立面図(1)	設計	R05.10	一般建築士登録番号	223925号
株式会社 フケタ設計			縮尺	A1:1/200	従事する建築士
代表取締役 三柴 富男 一般建築士登録番号 89479号			AS:1/400	塚原 好則	
本社 栃木県宇都宮市大宮1丁目5番8号 TEL.028(622)8928			図面No.	A-15	一般建築士登録番号
			承	棟	従事する建築士
			概	図	一般建築士登録番号



E面 立面図 S=1/400



F面 立面図 S=1/400



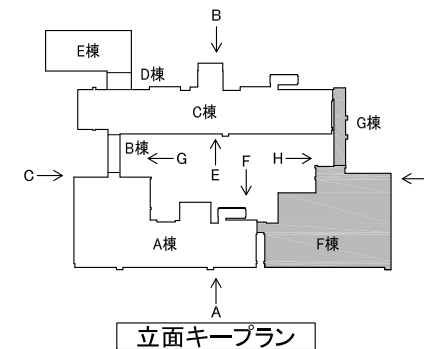
G面 立面図 S=1/400



H面 立面図 S=1/400

部位	既存仕上	改修内容
外壁	複層仕上塗材E	旧塗膜面：高圧水洗及び下地調整(C-1)のうえ 防水型複層仕上塗材E吹付(ゆず肌状ロー塗)
	外装薄塗材E	ひび割れ部:Uカット シール充填
	50角磁器質タイル	タイル面：エポキシ樹脂注入工法 ビン16本/m ² 25ml/本 タイル面：タイル面外壁複合改修(ボンドカーボニンネット同等品) 爆裂・欠損部：はつり・鉄筋錆止め・リペアメント補修 目地：既存シーリング撤去・新設 タイル・タイル目地・塗装面目地：MS-2 20×15 サッシ周り：既存シーリング撤去・新設 建具周り：MS-2 15×10 サッシ水切：MS-2 10×10 鋼製建具：下地調整(RB種)のうえ DP塗装

部位	既存仕上	改修内容
手摺	化粧レタ積	高圧水洗のうえ 水系シリコン樹脂塗装
縦樋	垂れめつき鋼面	ガラVP管に更新
	VP管	ガラVP管に更新



<凡例>
 工事範囲外を示す

工事名	野木町立新橋小学校校舎防水外壁改修工事	No.	05055	管理建築士	古澤 康夫
図名	立面図(2)	概算	R05.10	一般建築士登録番号	223925号
		縮尺	A1:1/200 A3:1/400	従事する建築士	塚原 好則
		図面No.	A-16	一般建築士登録番号	249808号
代表取締役	三柴 富男	一般建築士登録番号	89479号	従事する建築士	
本 社	栃木県宇都宮市大曾1丁目5番8号	TEL	028(622)8928	一般建築士登録番号	