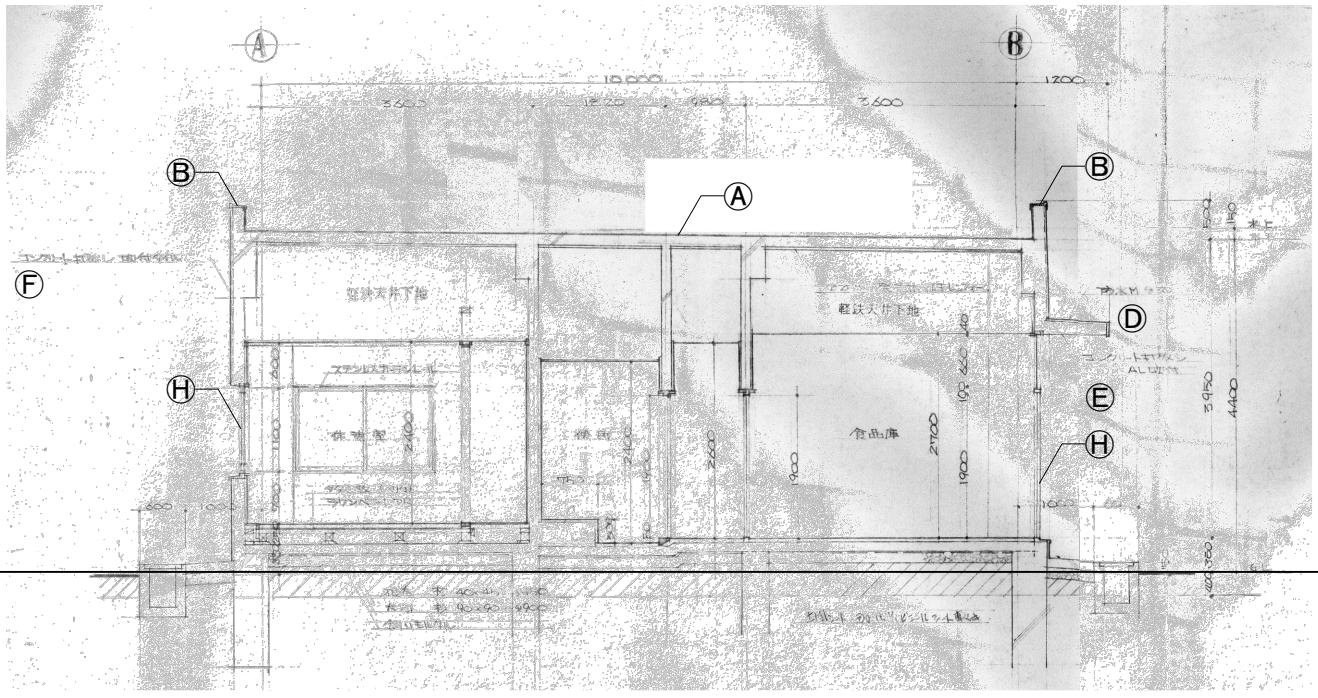
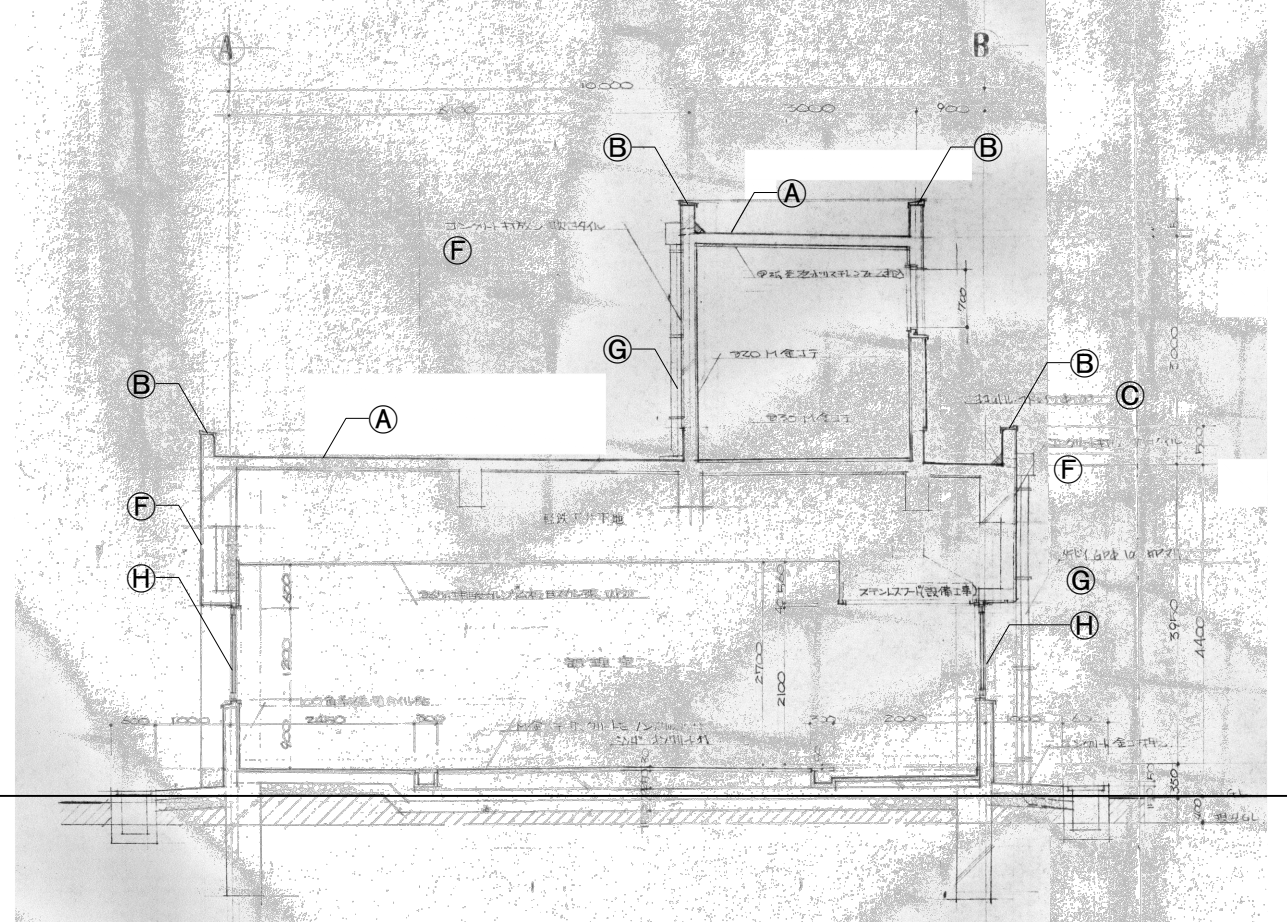


断面キープラン

部位	既存仕上	改修内容
①屋根	塩ビシート防水	平面：ケレン・高圧水洗、及び既存シート浮き部撤去・下地調整のうえ t1.5塩ビシート防水 標仕S-M2 立上り：既存防水層撤去 ケレン・高圧水洗、下地調整のうえ t1.5塩ビシート防水 標仕S-F2
②笠木	7M笠木	取り外し・防水改修後再取付
	塩ビシート防水	既存防水層撤去 ケレン・高圧水洗、下地調整のうえ t1.5塩ビシート防水 標仕S-F2巻上げ
③ルーフドレン	撤去	改修用ドレン新設
④庇	防水モルタル	ケレン・高圧水洗、及び既存塗膜劣化部除去・下地調整のうえ 塗膜防水 標仕X-II (ケレンGム系)
⑤軒天	外装薄塗材E	高圧水洗及び下地調整 (G-1) のうえ 複層仕上塗材E吹付 (ゆず肌状ローラ塗)
⑥外壁	複層仕上塗材E	高圧水洗及び下地調整 (G-1) のうえ 防水型複層仕上塗材E吹付 (ゆず肌状ローラ塗) 目地シム (MS-2 20×15) 打替え
⑦		
⑧縦樋	GP 100φ	ガ-VP管に更新
⑨建具	7Mミサッ	ガラス養生及びサッシ周りシリング (MS-2 15・10×10) 打替え

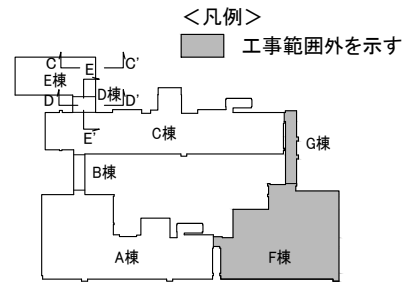


A-A'断面詳細図 S=1/100



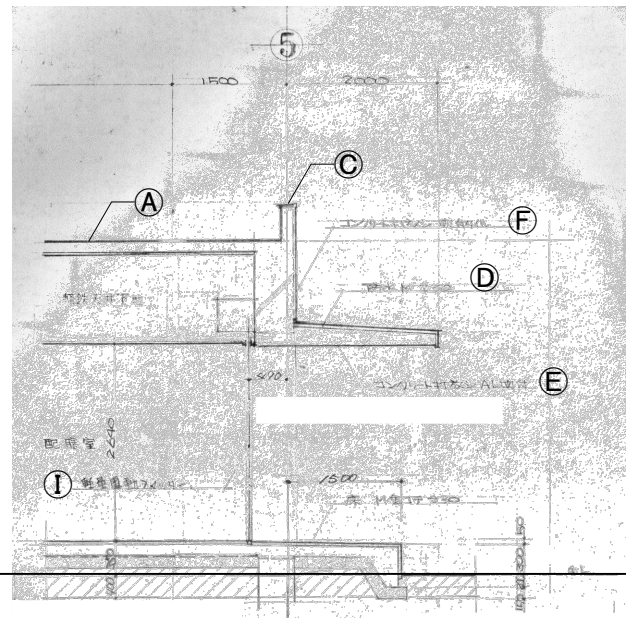
B-B'断面詳細図 S=1/100

工事名 野木町立新橋小学校校舎防水外壁改修工事	No. 05055	管理建築士 古澤 康夫
図名 断面詳細図 (1)	設計 R05.10 縮尺 A1:1/50 A3:1/100	一級建築士登録番号 223025号
株式会社 フケタ設計 代表取締役 三柴 富男 一級建築士登録番号 89479号 本社 栃木県宇都宮市大曾1丁目5番8号 TEL.028(622)8928	図面No. A-17	従事する建築士 塚原 好則 一級建築士登録番号 249808号
	承認欄	従事する建築士 一級建築士登録番号

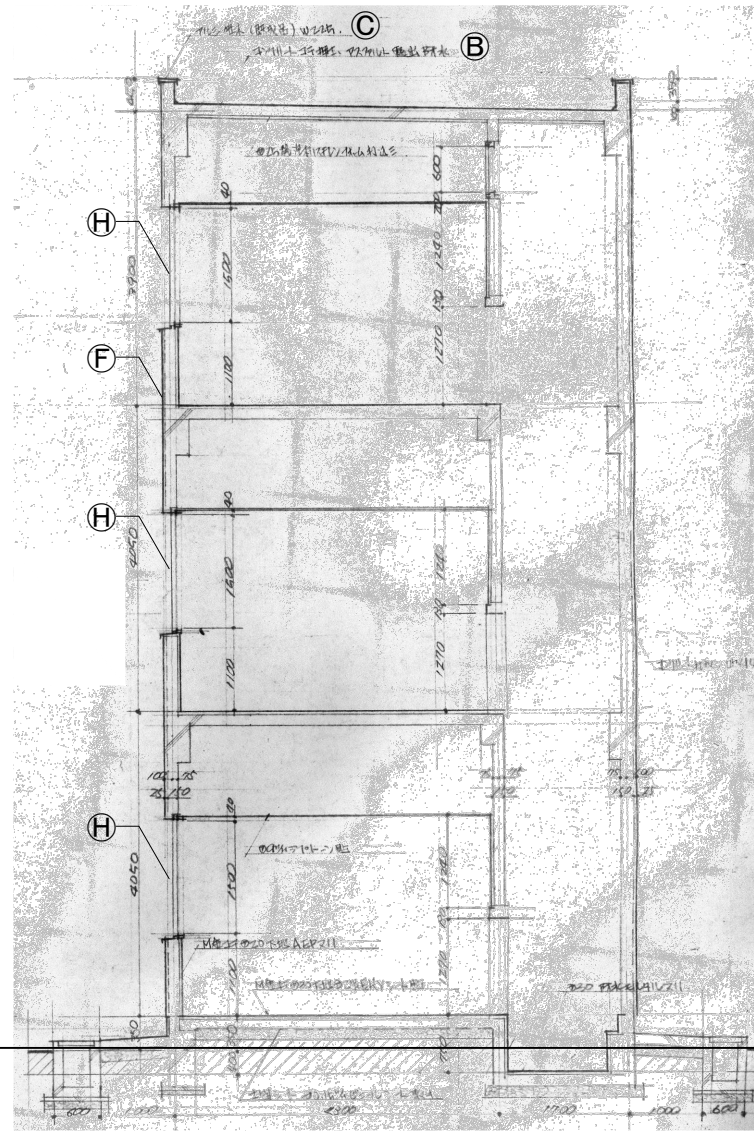


断面キープラン

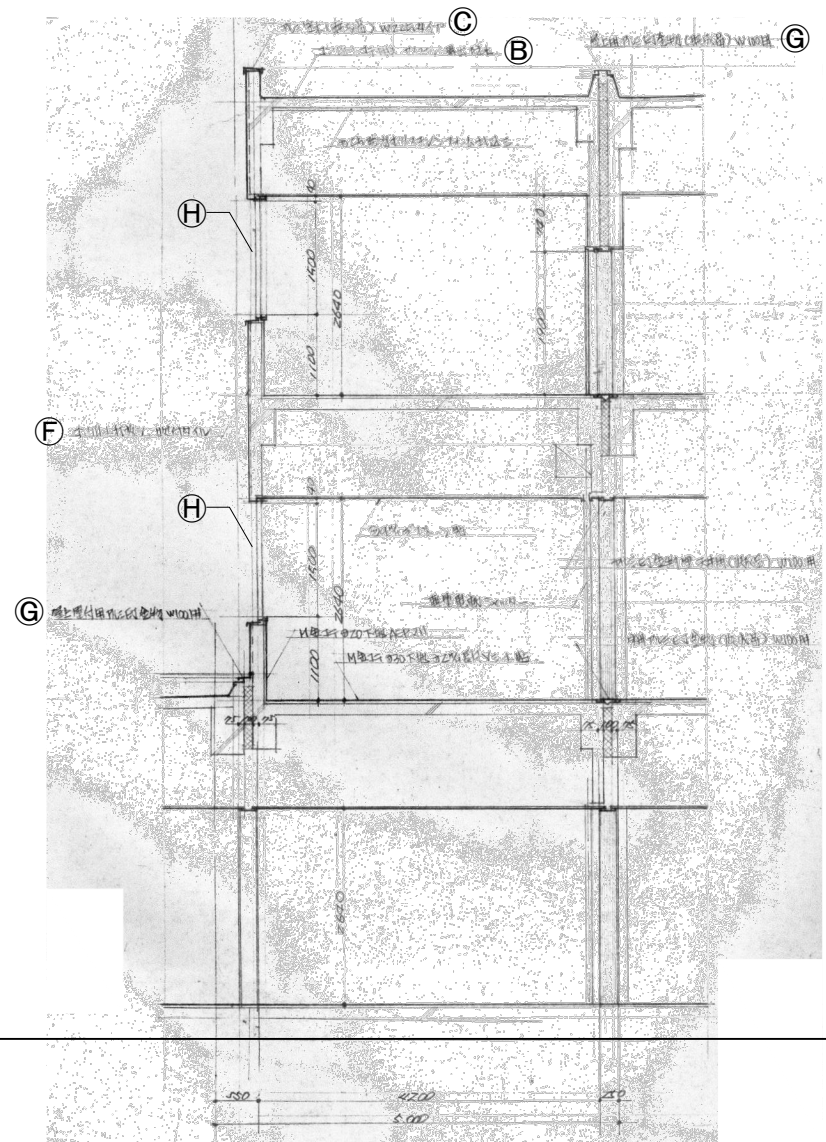
部位	既存仕上	改修内容
①屋根	塩ビシート防水	平面：ケレン・高圧水洗、及び既存シート浮き部撤去・下地調整のうえ t1.5塩ビシート防水 標仕S-M2 立上り：既存防水層撤去 ケレン・高圧水洗、下地調整のうえ t1.5塩ビシート防水 標仕S-F2
②屋根	7スワット露出防水(D-2)	平面：ケレン・高圧水洗、下地調整のうえ t1.5塩ビシート防水 標仕S-M2 立上り：既存防水層撤去 ケレン・高圧水洗、下地調整のうえ t1.5塩ビシート防水 標仕S-F2
③笠木	7スワット	取外し・防水改修後再取付
④庇	塩ビシート防水/7スワット露出防水(D-2)	既存防水層撤去 ケレン・高圧水洗、下地調整のうえ t1.5塩ビシート防水 標仕S-F2巻上げ
⑤軒天	防水モルタル	ケレン・高圧水洗、及び既存塗膜劣化部除去・下地調整のうえ 塗膜防水 標仕X-II (ケレンゴム系)
⑥外壁	外装薄塗材E	高圧水洗及び下地調整(C-1)のうえ 複層仕上塗材E吹付(ゆず肌ロー塗)
		高圧水洗及び下地調整(C-1)のうえ 防水型複層仕上塗材E吹付(ゆず肌ロー塗)
		目地シム(MS-2 20×15)打替え
⑦EXP. J	7スワットEXP. J金物	取外し・防水改修後再取付(屋上防水改修のみ)
⑧建具	7スワット	ガラス養生及びサッシ周りシーリング(MS-2 15・10×10)打替え
⑨建具	ステンジャック	下地調整(RB種)のうえ DP塗装(外面のみ)



C-C'断面詳細図 S=1/100

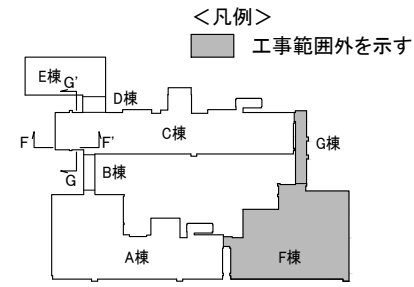


D-D'断面詳細図 S=1/100



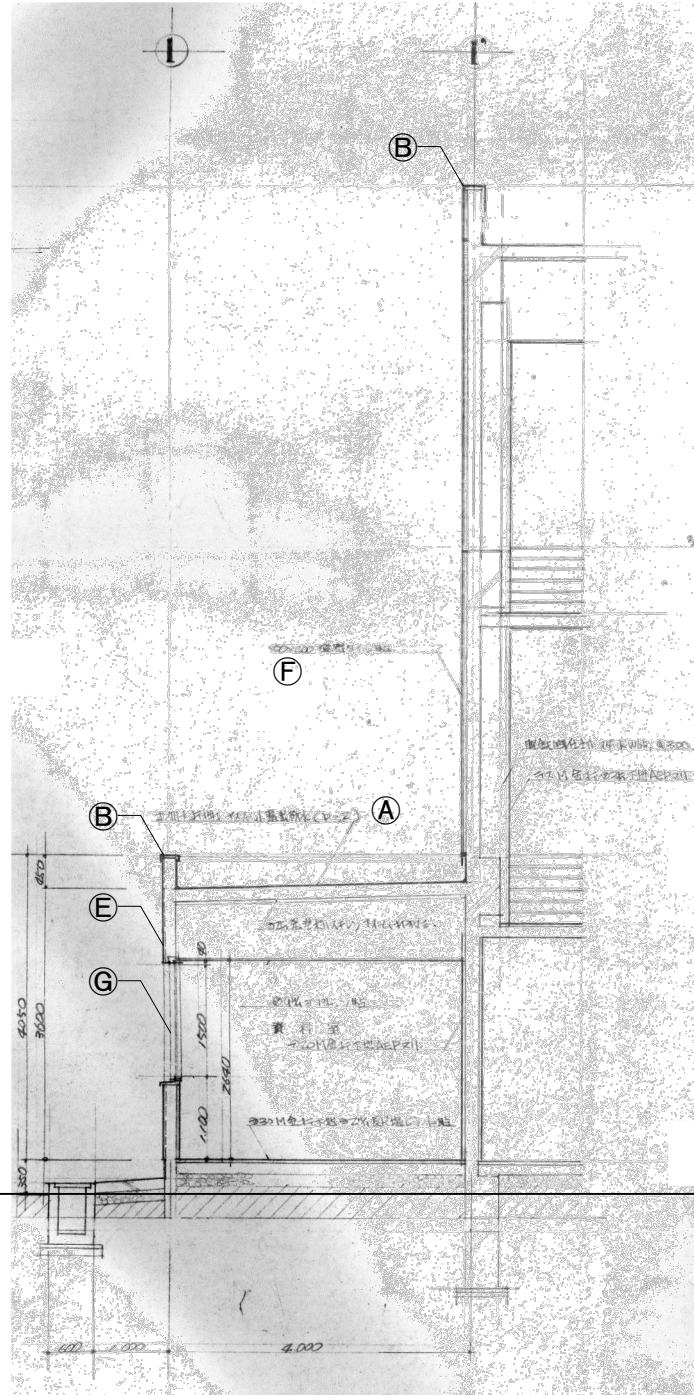
E-E'断面詳細図 S=1/100

工事名 野木町立新橋小学校校舎防水外壁改修工事	No. 05055	管理建築士 古澤 康夫 一級建築士登録番号 223925号
図名 断面詳細図(2)	設計 R05.10 縮尺 A1:1/50 A3:1/100	従事する建築士 塚原 好則 一級建築士登録番号 249808号
株式会社 フケタ設計 代表取締役 三柴 富男 一級建築士登録番号 89479号 本社 栃木県宇都宮市大曾1丁目5番8号 TEL.028(622)8928	図面No. A-18	従事する建築士 一級建築士登録番号

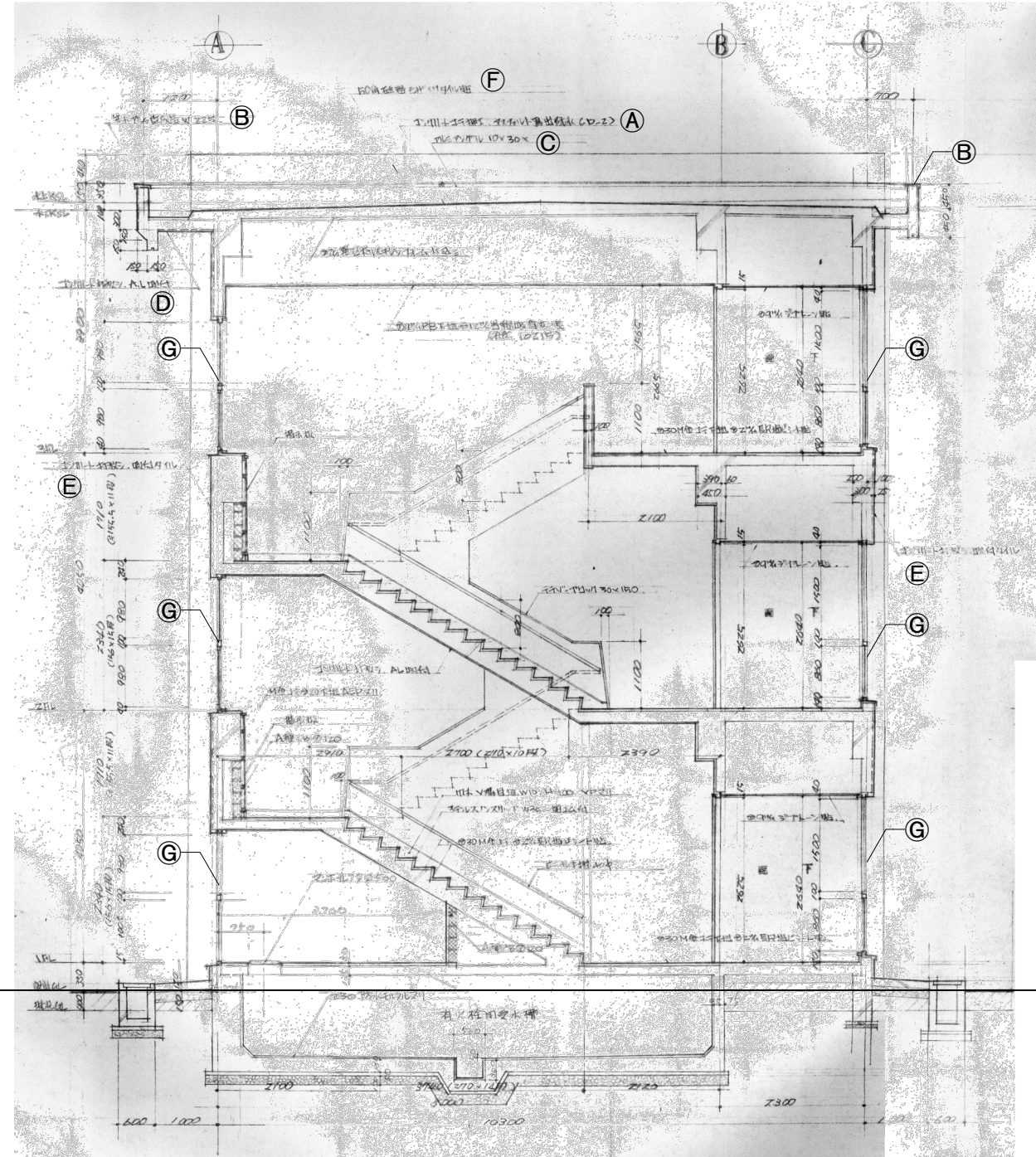


部位	既存仕上	改修内容
①屋根	7スファルト露出防水(D-2)	平面：ケレン・高圧水洗、下地調整のうえ t1.5塩ビシート防水 標仕S-M2 立上り：既存防水層撤去 ケレン・高圧水洗、下地調整のうえ t1.5塩ビシート防水 標仕S-F2
②笠木	7スファルト露出防水(D-2)	取外し・防水改修後再取付 既存防水層撤去 ケレン・高圧水洗、下地調整のうえ t1.5塩ビシート防水 標仕S-F2巻上げ
③防水押え金物	撤去	7スファルト防水押え金物新設
④軒天	外装薄塗材E	高圧水洗及び下地調整(C-1)のうえ 複層仕上塗材E吹付(ゆず肌ロー塗)
⑤外壁	複層仕上塗材E	高圧水洗及び下地調整(C-1)のうえ 防水型複層仕上塗材E吹付(ゆず肌ロー塗) 目地シール(MS-2 20×15)打替え
⑥外壁	50角磁器質珪酸イタール	タイル面外壁複合改修(ボンドカボット同等品)
⑦建具	7スファルト	ガラス養生及びサッシ周りシーリング(MS-2 15・10×10)打替え

断面キープラン

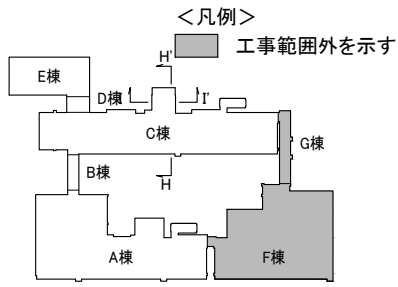


F-F断面詳細図 S=1/100



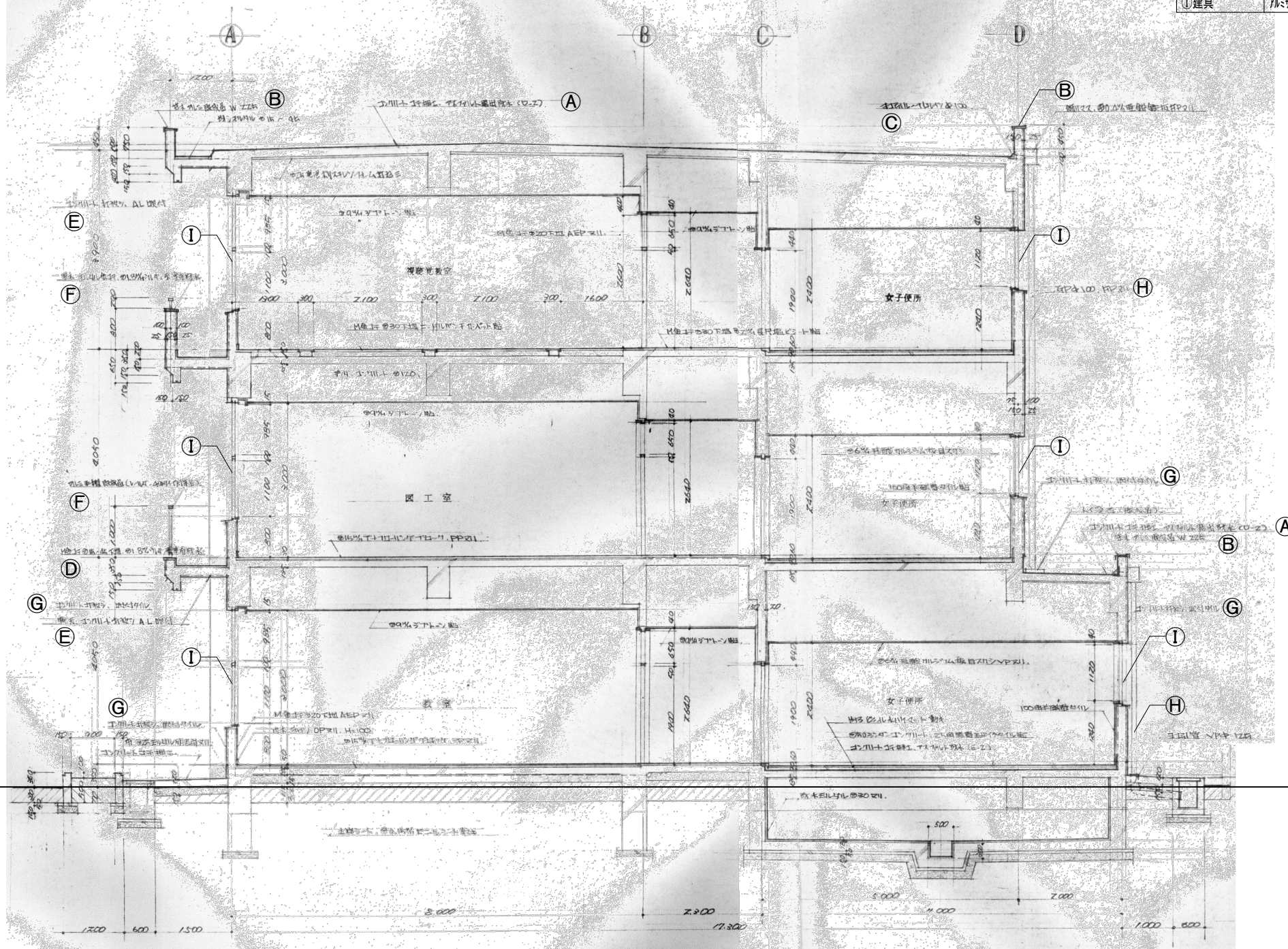
G-G断面詳細図 S=1/100

工事名 野木町立新橋小学校校舎防水外壁改修工事	No. 05055	管理建築士 古澤 康夫 一級建築士登録番号 223025号
図名 断面詳細図(3)	設計 R05.10 縮尺 A1:1/50 A3:1/100	従事する建築士 塚原 好則 一級建築士登録番号 249808号
株式会社 フケタ設計 代表取締役 三柴 富男 一級建築士登録番号 89479号 本社 栃木県宇都宮市大曾1丁目5番8号 TEL.028(622)8928	図面No. A-19	承 認 一級建築士登録番号

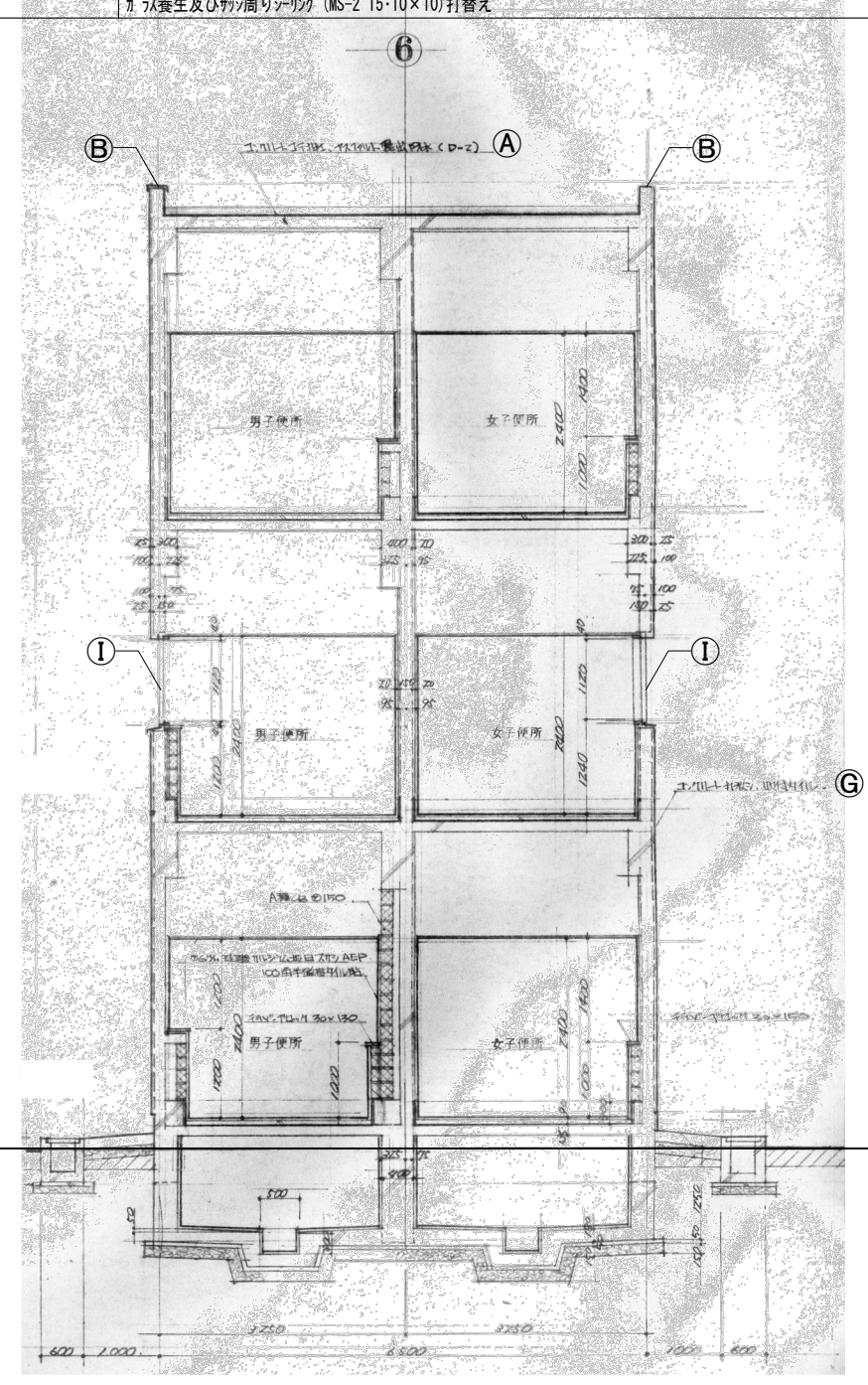


断面キープラン

部位	既存仕上	改修内容
①屋根	7スラット露出防水(D-2)	平面: カン・高圧水洗、下地調整のうえ t1.5塩ビシート防水 標仕S-M2 立上り: 既存防水層撤去 カン・高圧水洗、下地調整のうえ t1.5塩ビシート防水 標仕S-F2
②笠木	7スラット	取外し・防水改修後再取付
③ルーフ	7スラット露出防水(D-2)	既存防水層撤去 カン・高圧水洗、下地調整のうえ t1.5塩ビシート防水 標仕S-F2巻上げ
④バルコニー	撤去	改修用トランシット
⑤バルコニー	塗膜防水	カン・高圧水洗、及び既存塗膜劣化部除去・下地調整のうえ 塗膜防水 標仕X-II (ケラックム系)
⑥軒天	外装薄塗材E	高圧水洗及び下地調整(C-1)のうえ 複層仕上塗材E吹付(ゆず肌ロー塗)
⑦手摺	珪藻土笠木	水系シリコン樹脂塗装
⑧外壁	複層仕上塗材E	高圧水洗及び下地調整(C-1)のうえ 防水型複層仕上塗材E吹付(ゆず肌ロー塗) 目地シム(MS-2 20×15)打替え
⑨縦樋	GP 100φ	か-VP管に更新
⑩建具	7スラット	カ-5養生及びカ-3周リシリング(MS-2 15・10×10)打替え



H-H'断面詳細図 S=1/100



I-I'断面詳細図 S=1/100

工事名 野木町立新橋小学校校舎防水外壁改修工事	No. 05055	管理建築士 古澤 康夫
図名 断面詳細図(4)	設計 R05.10 縮尺 A1:1/50 A3:1/100	一級建築士登録番号 223925号
株式会社 フケタ設計 代表取締役 三柴 富男 一級建築士登録番号 89479号 本社 栃木県宇都宮市大曾1丁目5番8号 TEL.028(622)8928	図面No. A-20	塚原 好則 一級建築士登録番号 249808号
承認欄	承認欄	承認欄