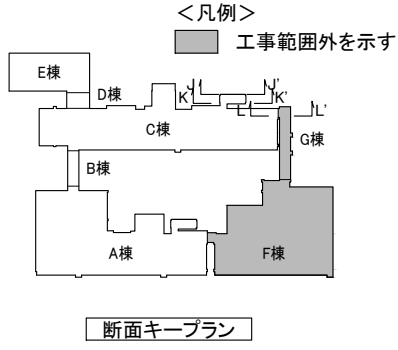
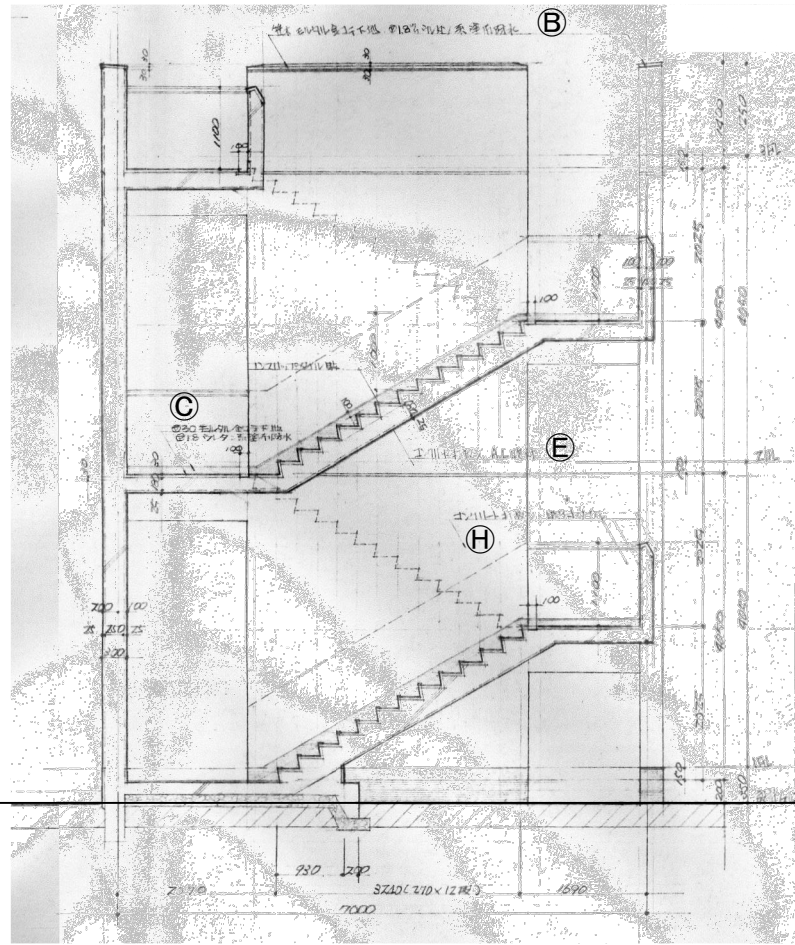


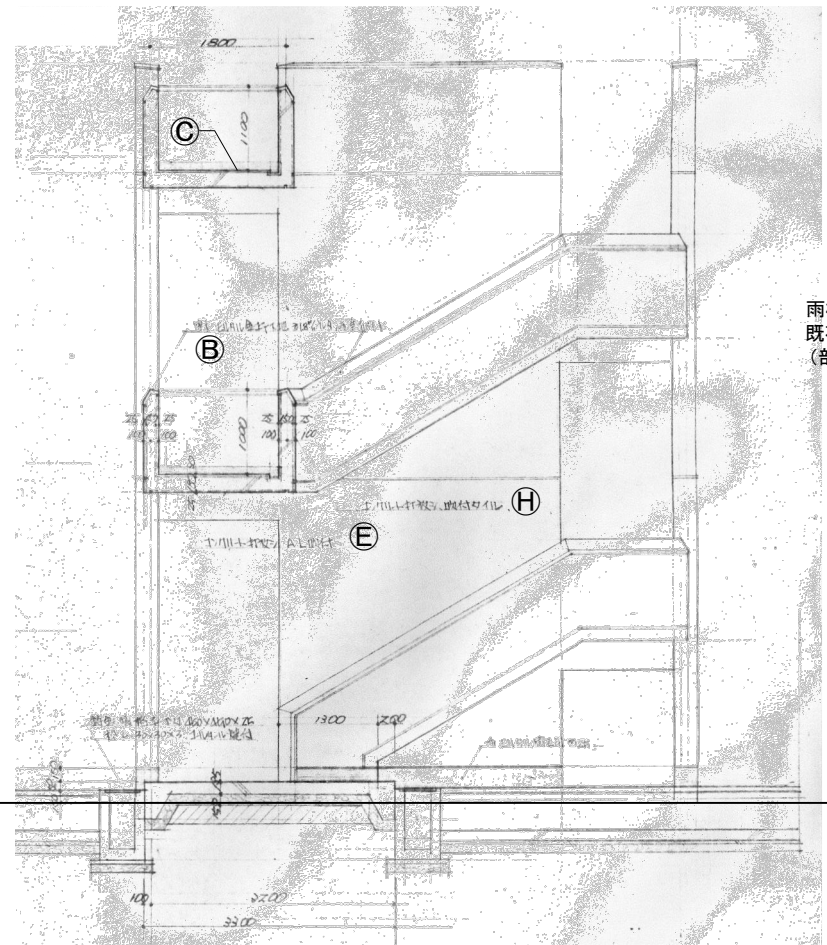
(部分詳細a)



部位	既存仕上	改修内容
①屋根	塗膜防水	平面・立上り: 丸シ・高圧水洗、及び既存塗膜劣化部除去・下地調整のうえ 塗膜防水 標仕X-II (ケルゴム系)
②笠木	丸シ笠木	水系シリコン樹脂塗装
③外部階段	防水モルタル	丸シ・高圧水洗、及び既存塗膜劣化部除去・下地調整のうえ 丸シ樹脂防塵塗装
④庇	珩素樹脂塗装鋼板レフット	折板屋根面: 高圧水洗、下地調整 (RB種) 及び錆止塗装のうえ 珩素樹脂塗装 鉄鋼面: 高圧水洗、下地調整 (RB種) 及び錆止塗装のうえ DP塗装
⑤軒天	外装薄塗材E	高圧水洗及び下地調整 (C-1) のうえ 複層仕上塗材E吹付 (ゆず肌ロー塗)
⑥軒天	複層仕上塗材E	高圧水洗及び下地調整 (C-1) のうえ 複層仕上塗材E吹付 (ゆず肌ロー塗)
⑦手摺	化粧レガ積	高圧水洗のうえ 水系シリコン樹脂塗装
⑧外壁	複層仕上塗材E	高圧水洗及び下地調整 (C-1) のうえ 防水型複層仕上塗材E吹付 (ゆず肌ロー塗)
		目地シム (MS-2 20×15) 打替え
⑨建具	7mmサッシ	ガラス養生及びサッシ周りシーリング (MS-2 15・10×10) 打替え

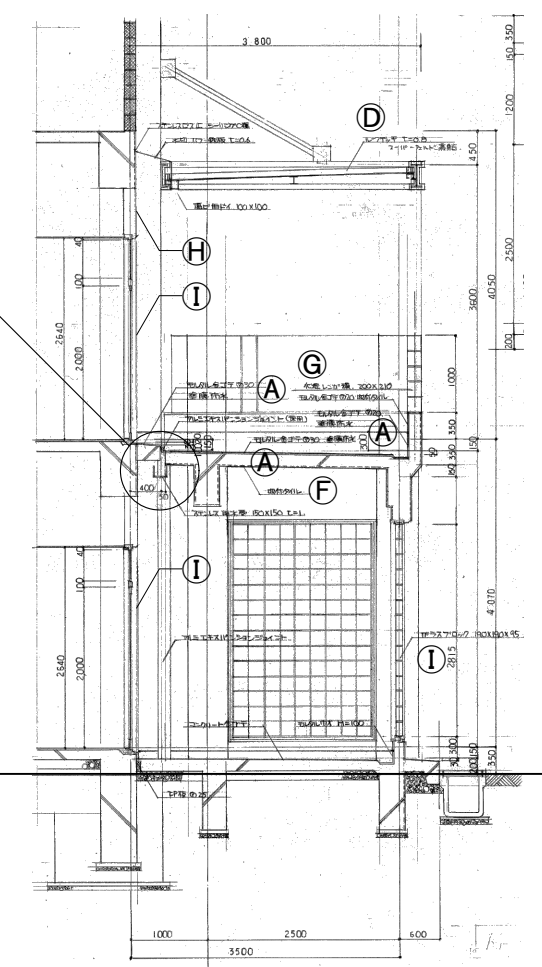


J-J'断面詳細図 S=1/100



K-K'断面詳細図 S=1/100

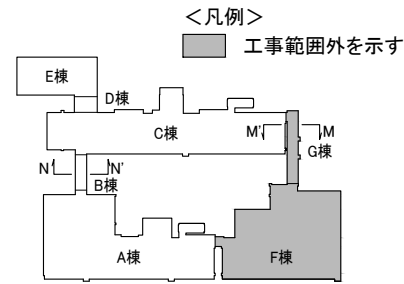
雨樋改修:
既存雨樋撤去・新設
(部分詳細a参照)



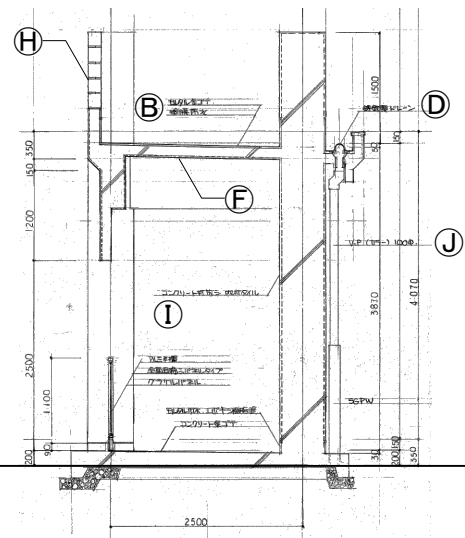
L-L'断面詳細図 S=1/100

工事名	野木町立新橋小学校校舎防水外壁改修工事	No.	05055	管理建築士	古澤 康夫
図名	断面詳細図 (5)	設計	R05.10	一級建築士登録番号	223025号
		縮尺	A1:1/50 A3:1/100	従事する建築士	塚原 好則
		図面No.	A-21	一級建築士登録番号	249808号
		代表取締役	三柴 富男	一級建築士登録番号	89479号
		本社	栃木県宇都宮市大曾1丁目5番8号	TEL	028(622)8928
		一級建築士登録番号			

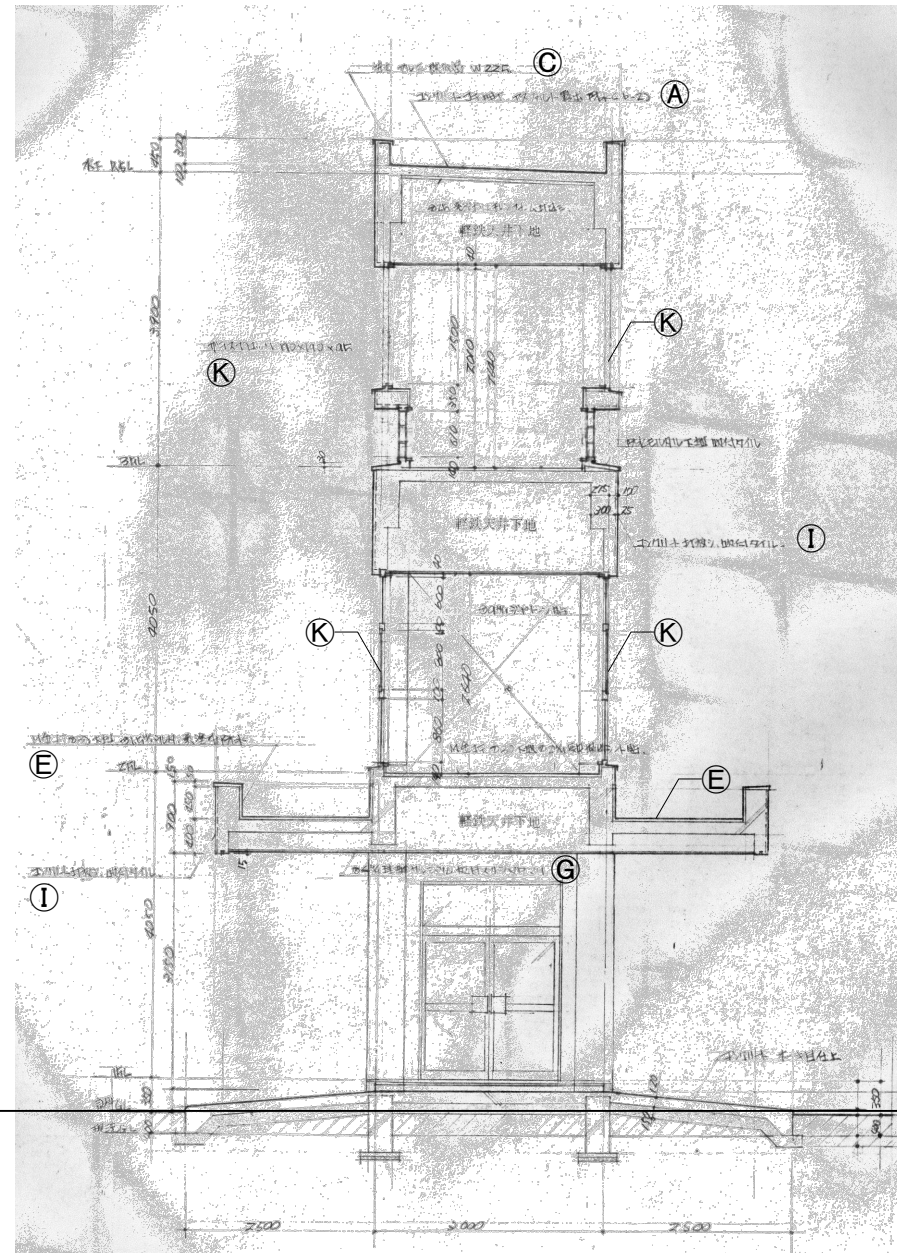
部位	既存仕上	改修内容
①屋根	7スファルト露出防水(D-2)	平面：ケレン・高圧水洗、下地調整のうえ t1.5塩ビシート防水 標仕S-M2 立上り：既存防水層撤去 ケレン・高圧水洗、下地調整のうえ t1.5塩ビシート防水 標仕S-F2
②屋根	塗膜防水	平面・立上り：ケレン・高圧水洗、及び既存塗膜劣化部除去・下地調整のうえ 塗膜防水 標仕X-II (ケラコム系)
③笠木	7スファルト露出防水(D-2)	取外し・防水改修後再取付
④ドレシ	撤去	既存防水層撤去 ケレン・高圧水洗、下地調整のうえ t1.5塩ビシート防水 標仕S-F2巻上げ 改修用ドレシ新設
⑤庇	塗膜防水	ケレン・高圧水洗、及び既存塗膜劣化部除去・下地調整のうえ 塗膜防水 標仕X-II (ケラコム系)
⑥軒天	複層仕上塗材E	高圧水洗及び下地調整(G-1)のうえ 複層仕上塗材E吹付(ゆず肌ロー塗)
⑦軒天	ケイカル板目透し張 VP塗装	下地調整(RB種)のうえ EP-G塗替え
⑧手摺	化粧レタ積	高圧水洗のうえ 水系シリコン樹脂塗装
⑨外壁	複層仕上塗材E	高圧水洗及び下地調整(G-1)のうえ 防水型複層仕上塗材E吹付(ゆず肌ロー塗) 目地シール(MS-2 20×15)打替え
⑩壁	VP 100φ	ケーシング管に更新
⑪建具	7スリット	ガラス養生及びサッシ周りシリリング(MS-2 15・10×10)打替え



断面キープラン



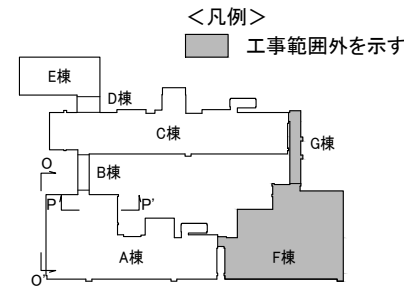
M-M'断面詳細図 S=1/100



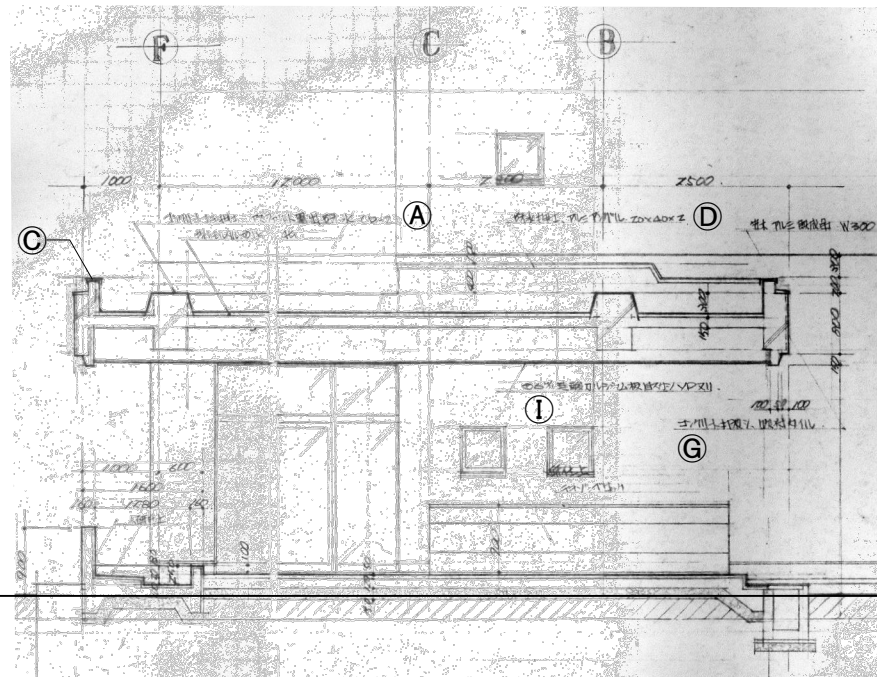
N-N'断面詳細図 S=1/100

工事名	野木町立新橋小学校校舎防水外壁改修工事	No.	05055	管理建築士	古澤 康夫
図名	断面詳細図(6)	設計	R05.10	一級建築士登録番号	223025号
		縮尺	A1:1/50 A3:1/100	従事する建築士	塚原 好則
		図面No.	A-22	一級建築士登録番号	249808号
		代表取締役	三柴 富男	一級建築士登録番号	89479号
		本社	栃木県宇都宮市大曾1丁目5番8号	TEL	028(622)8928
		承認		一級建築士登録番号	

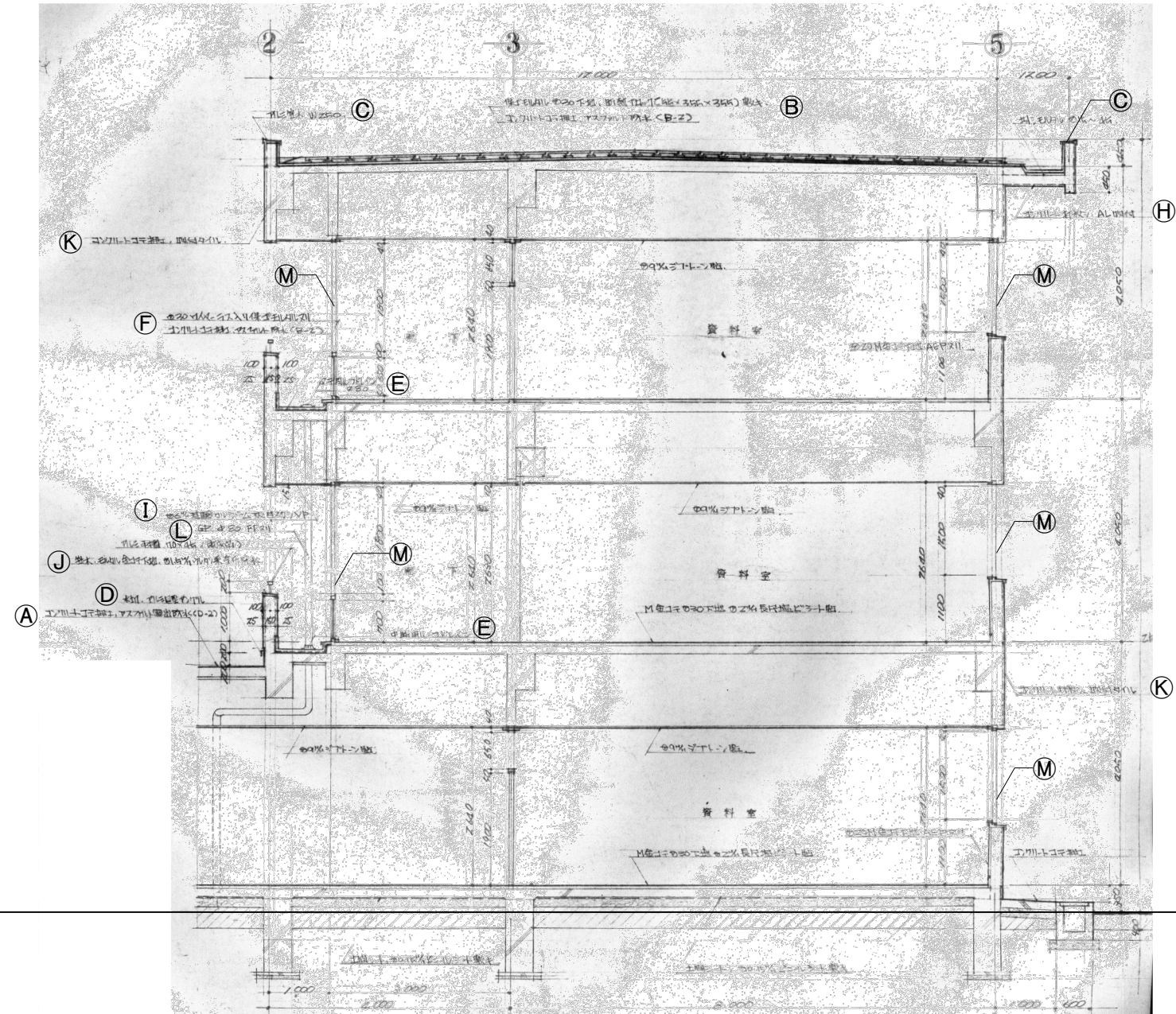
部位	既存仕上	改修内容
①屋根	アスファルト露出防水(D-2)	平面：ケレン・高圧水洗、下地調整のうえ t1.5塩ビシート防水 標仕S-M2 排水溝・立上り：既存防水層撤去 ケレン・高圧水洗、下地調整のうえ t1.5塩ビシート防水 標仕S-F2
②屋根	断熱ブロック敷き アスファルト保護防水(B-2)	平面：ペンションブロック押え不良部撤去 ケレン・高圧水洗、防水材塗布、下地調整のうえ t1.5塩ビシート防水 標仕S-M2 排水溝・立上り：既存防水層撤去 ケレン・高圧水洗、下地調整のうえ t1.5塩ビシート防水 標仕S-F2
③笠木	7&ミ笠木	取外し・防水改修後再取付
	アスファルト露出防水(D-2)/保護防水(B-2)	既存防水層撤去 ケレン・高圧水洗、下地調整のうえ t1.5塩ビシート防水 標仕S-F2巻上げ
④防水押え金物	撤去	7&ミ防水押え金物新設
⑤ドレン	撤去	改修用ドレン新設
⑥ルーフィング	アスファルト保護防水(B-2)	ケレン・高圧水洗、下地調整のうえ 塗膜防水 標仕X-II (ケレンゴム系)
⑦幕板	複層仕上塗材E	高圧水洗及び下地調整(C-1)のうえ 防水型複層仕上塗材E吹付(ゆず肌ローラ塗)
⑧軒天	複層仕上塗材E	高圧水洗及び下地調整(C-1)のうえ 複層仕上塗材E吹付(ゆず肌ローラ塗)
⑨軒天	ケイカル板目透し張 VP塗装	下地調整(RB種)のうえ EP-G塗替え
⑩手摺	珪藻土笠木	水系シリコン樹脂塗装
⑪外壁	複層仕上塗材E	高圧水洗及び下地調整(C-1)のうえ 防水型複層仕上塗材E吹付(ゆず肌ローラ塗) 目地シム(MS-2 20×15)打替え
⑫縦樋	GP 80φ	かへVP管に更新
⑬建具	7&ミサッシ	ガラス養生及びサッシ周りシリリング(MS-2 15・10×10)打替え



断面キープラン



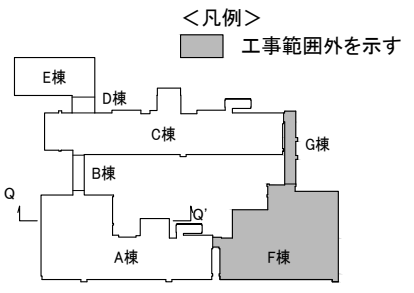
O-O'断面詳細図 S=1/100



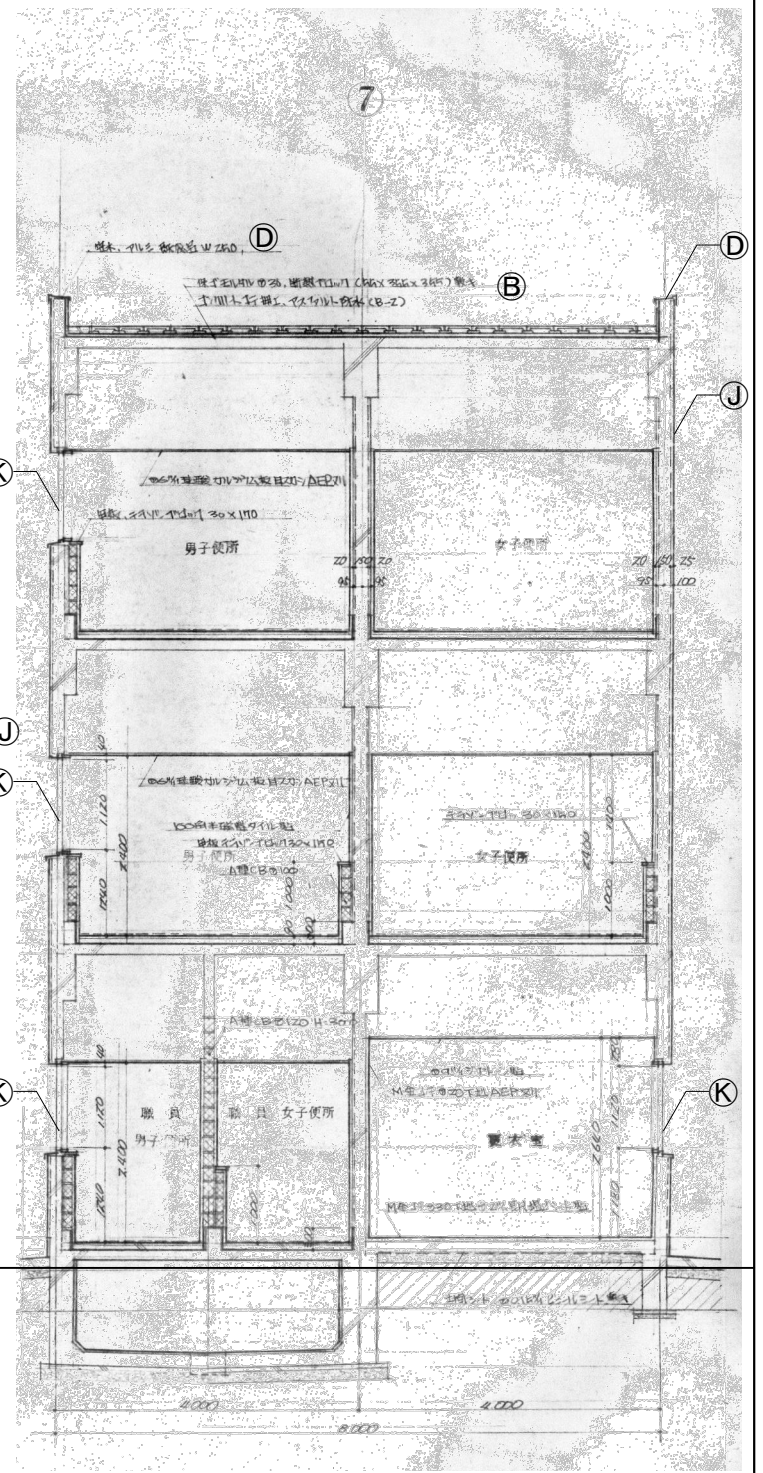
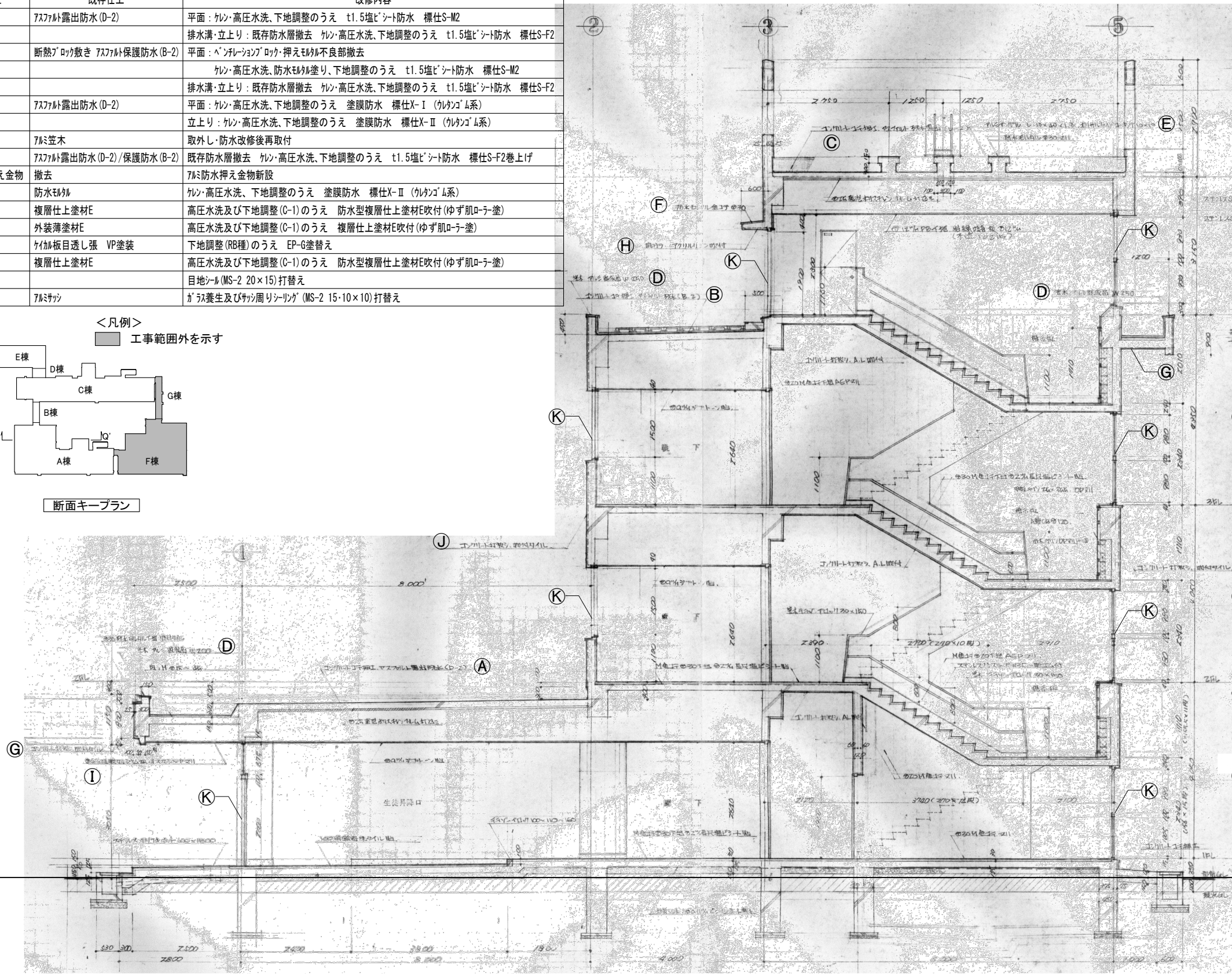
P-P'断面詳細図 S=1/100

工事名 野木町立新橋小学校校舎防水外壁改修工事	No. 05055	管理建築士 古澤 康夫 一級建築士登録番号 223025号
図名 断面詳細図(7)	設計 R05.10 縮尺 A1:1/50 A3:1/100	従事する建築士 塚原 好則 一級建築士登録番号 249808号
株式会社 フケタ設計 代表取締役 三柴 富男 一級建築士登録番号 89479号 本社 栃木県宇都宮市大曾1丁目5番8号 TEL.028(622)8928	図面No. A-23	従事する建築士 一級建築士登録番号

部位	既存仕上	改修内容
①屋根	7ス7M露出防水(D-2)	平面：ケレン・高圧水洗、下地調整のうえ t1.5塩ビシート防水 標仕S-M2 排水溝・立上り：既存防水層撤去 ケレン・高圧水洗、下地調整のうえ t1.5塩ビシート防水 標仕S-F2
②屋根	断熱70mm敷き 7ス7M保護防水(B-2)	平面：ペンシレーションロック押えモルタル不良部撤去 ケレン・高圧水洗、防水モルタル塗り、下地調整のうえ t1.5塩ビシート防水 標仕S-M2 排水溝・立上り：既存防水層撤去 ケレン・高圧水洗、下地調整のうえ t1.5塩ビシート防水 標仕S-F2
③屋根	7ス7M露出防水(D-2)	平面：ケレン・高圧水洗、下地調整のうえ 塗膜防水 標仕X-I (ケレンGム系) 立上り：ケレン・高圧水洗、下地調整のうえ 塗膜防水 標仕X-II (ケレンGム系)
④笠木	7M笠木	取外し・防水改修後再取付
⑤防水押え金物	7ス7M露出防水(D-2) / 保護防水(B-2)	既存防水層撤去 ケレン・高圧水洗、下地調整のうえ t1.5塩ビシート防水 標仕S-F2巻上げ
⑥底	防水モルタル	ケレン・高圧水洗、下地調整のうえ 塗膜防水 標仕X-II (ケレンGム系)
⑦幕板	複層仕上塗材E	高圧水洗及び下地調整(C-1)のうえ 防水型複層仕上塗材E吹付(ゆず肌ロー塗)
⑧軒天	外装薄塗材E	高圧水洗及び下地調整(C-1)のうえ 複層仕上塗材E吹付(ゆず肌ロー塗)
⑨軒天	ケレン板目透し張 VP塗装	下地調整(RB種)のうえ EP-G塗替え
⑩外壁	複層仕上塗材E	高圧水洗及び下地調整(C-1)のうえ 防水型複層仕上塗材E吹付(ゆず肌ロー塗)
⑪建具	7Mサッシ	目地シール(MS-2 20×15)打替え ガラス養生及びサッシ周りシリリング(MS-2 15・10×10)打替え



断面キープラン



Q-Q'断面詳細図 S=1/100

工事名	野木町立新橋小学校校舎防水外壁改修工事	No.	05055	管理建築士	古澤 康夫
図名	断面詳細図(8)	設計	R05.10	一級建築士登録番号	223025号
株式会社 フケタ設計		縮尺	A1:1/50 A3:1/100	従事する建築士	塚原 好則
代表取締役	三柴 富男	一級建築士登録番号	89479号	一級建築士登録番号	249808号
本社	栃木県宇都宮市大井1丁目5番8号	TEL	028(622)8928	従事する建築士	
監		図		一級建築士登録番号	