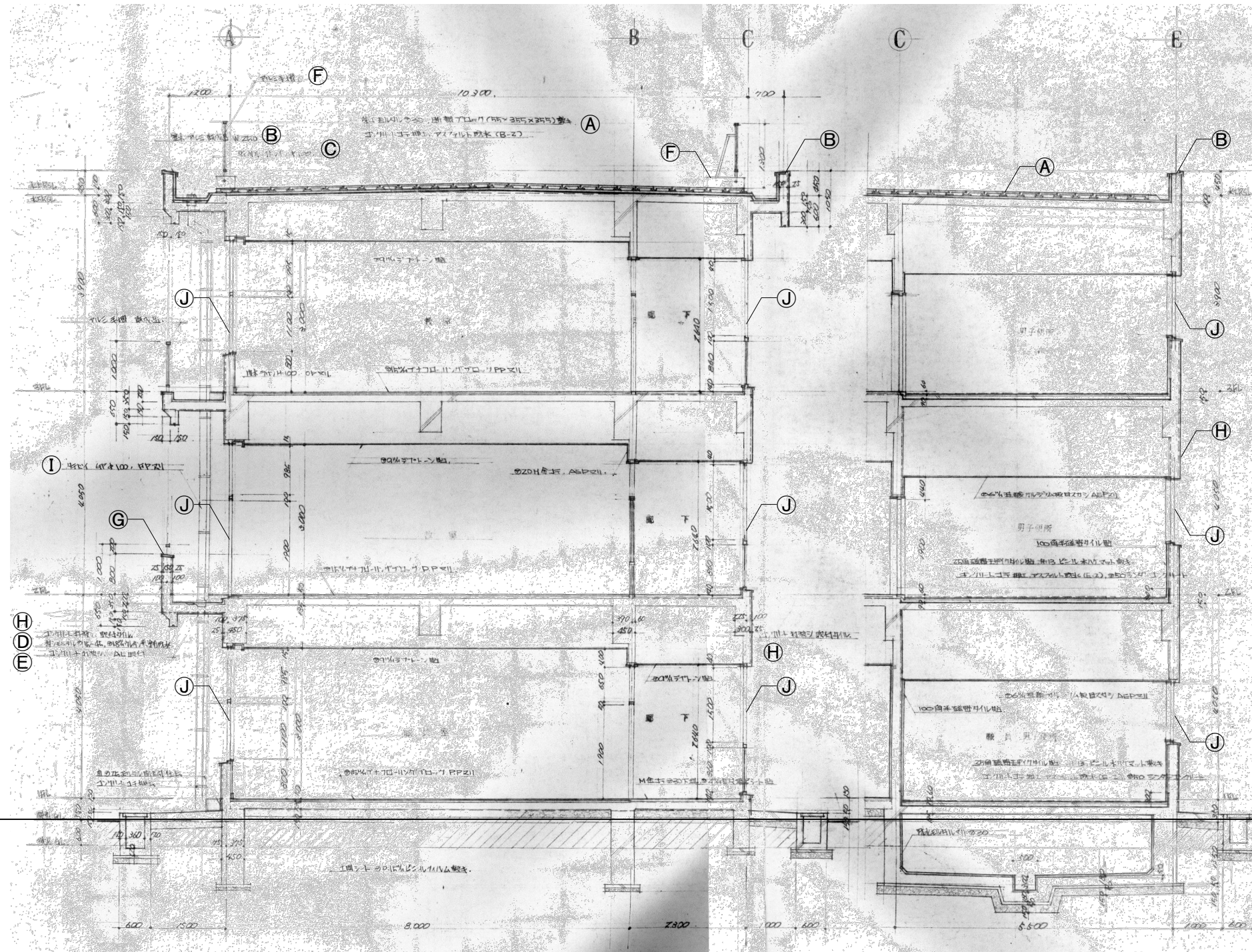
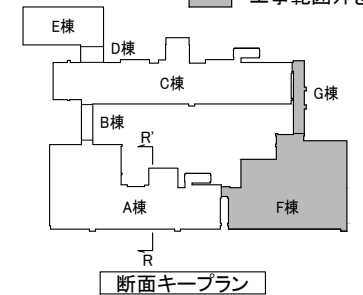


部位	既存仕上	改修内容
Ⓐ屋根	断熱ブロック敷き アスファルト保護防水(B-2)	平面：ベンチレーションブロック押えモルタル不良部撤去 高圧水洗、防水モルタル塗り、下地調整のうえ t1.5塩ビシート防水 標仕S-M2 立上り：既存防水層撤去 高圧水洗、下地調整のうえ t1.5塩ビシート防水 標仕S-F2
Ⓑ笠木	7mm笠木	取外し・防水改修後再取付
	アスファルト保護防水(B-2)	既存防水層撤去 高圧水洗、下地調整のうえ t1.5塩ビシート防水 標仕S-F2巻上げ
ⒸM-7ドレ	撤去	改修用ドレ新設
Ⓓバルコニー	塗膜防水	高圧水洗、及び既存塗膜劣化部除去・下地調整のうえ 塗膜防水 標仕X-II (ウレタン系)
Ⓔ軒天	外装薄塗材E	高圧水洗及び下地調整(C-1)のうえ 複層仕上塗材E吹付(ゆず肌ロー塗)

部位	既存仕上	改修内容
Ⓕ手摺	7mm手摺 コンクリート基礎	コンクリート基礎：高圧水洗、下地調整のうえ 塗膜防水 標仕X-II (ウレタン系)
Ⓖ手摺	モルタル笠木	水系シリコン樹脂塗装
Ⓖ外壁	複層仕上塗材E	高圧水洗及び下地調整(C-1)のうえ 防水型複層仕上塗材E吹付(ゆず肌ロー塗)
		目地シール(MS-2 20×15)打替え
①整紐	GP 100φ	ガラVP管に更新
②建具	7mmサッシ	ガラス養生及びサッシ周りシーリング(MS-2 15・10×10)打替え

<凡例>

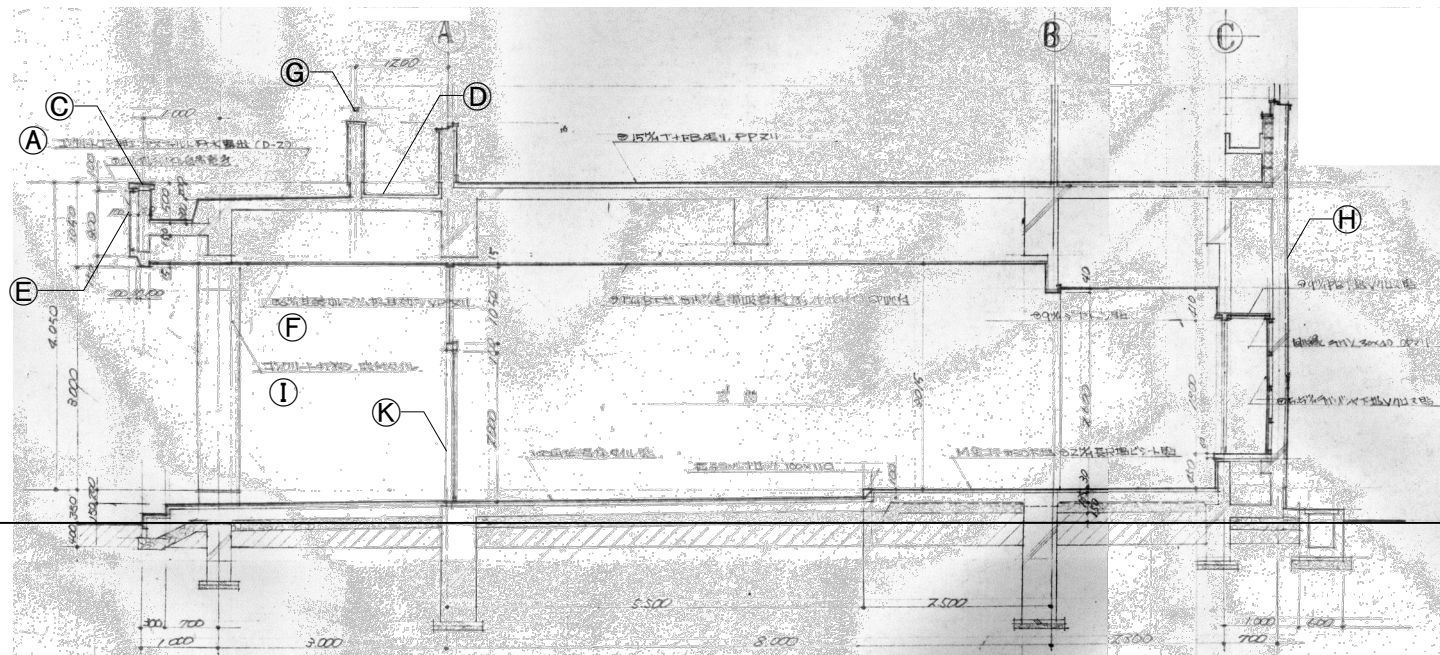
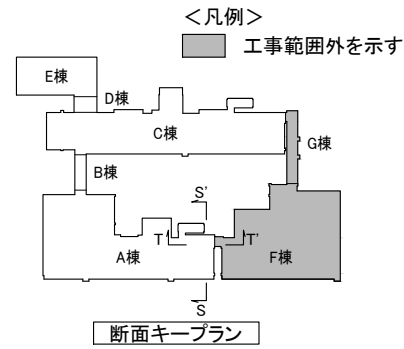
■ 工事範囲外を示す



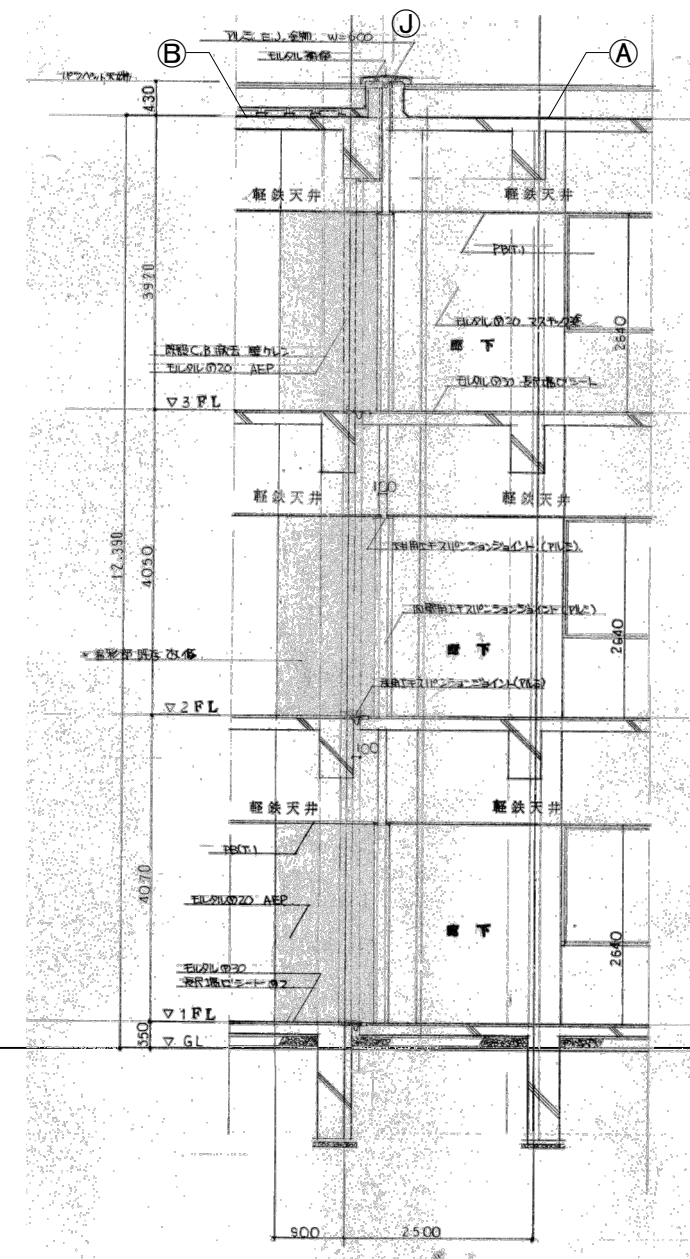
R-R'断面詳細図 S=1/100

工事名	野木町立新橋小学校校舎防水外壁改修工事	No.	05055	管理建築士	古澤 康夫
図名	断面詳細図(9)	設計	R05.10	一級建築士登録番号	223025号
		縮尺	A1:1/50 A3:1/100	従事する建築士	塚原 好則
		図面No.	A-25	一級建築士登録番号	249808号
		代表取締役	三柴 富男	一級建築士登録番号	89479号
		本社	栃木県宇都宮市大曾1丁目5番8号	TEL	028(622)8928
		一級建築士登録番号			

部位	既存仕上	改修内容
①屋根	アスファルト露出防水(D-2)	平面：ケレン・高圧水洗、下地調整のうえ t1.5塩ビシート防水 標仕S-M2 立上り：既存防水層撤去 ケレン・高圧水洗、下地調整のうえ t1.5塩ビシート防水 標仕S-F2
②屋根	断熱ブロック敷き アスファルト保護防水(B-2)	平面：ペンションブロック押え材不良部撤去 ケレン・高圧水洗、防水材塗布、下地調整のうえ t1.5塩ビシート防水 標仕S-M2 立上り：既存防水層撤去 ケレン・高圧水洗、下地調整のうえ t1.5塩ビシート防水 標仕S-F2
③笠木	7&ミ笠木	取外し・防水改修後再取付
	アスファルト露出防水(D-2-1)/保護防水(B-2)	既存防水層撤去 ケレン・高圧水洗、下地調整のうえ t1.5塩ビシート防水 標仕S-F2巻上げ
④バルコニー	塗膜防水	ケレン・高圧水洗、及び既存塗膜劣化部除去・下地調整のうえ 塗膜防水 標仕X-II (ケレンゴム系)
⑤幕板	7&ミ板 自然発色	ケレン・高圧水洗、下地調整(RB種)のうえ DP塗装
⑥軒天	ケイカル板目透し張 VP塗装	下地調整(RB種)のうえ EP-G塗替え
⑦手摺	7&ミ笠木	水系シリコン樹脂塗装
⑧外壁	複層仕上塗材E	高圧水洗及び下地調整(C-1)のうえ 防水型複層仕上塗材E吹付(ゆず肌ローラ塗) 目地シール(MS-2 20×15)打替え
⑨柱	複層仕上塗材E	高圧水洗及び下地調整(C-1)のうえ 防水型複層仕上塗材E吹付(ゆず肌ローラ塗)
⑩EXP. J	7&ミEXP. J金物	取外し・防水改修後再取付(屋上防水改修のみ)
⑪建具	7&ミサッシ	ガラス養生及びサッシ周りシーリング(MS-2 15・10×10)打替え



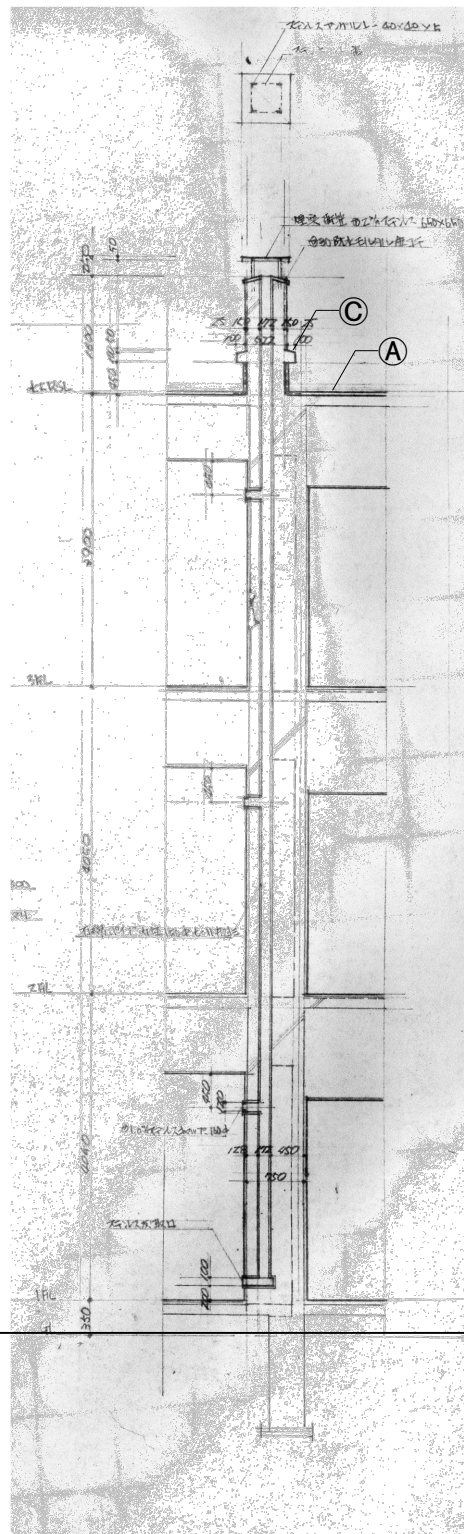
S-S'断面詳細図 S=1/100



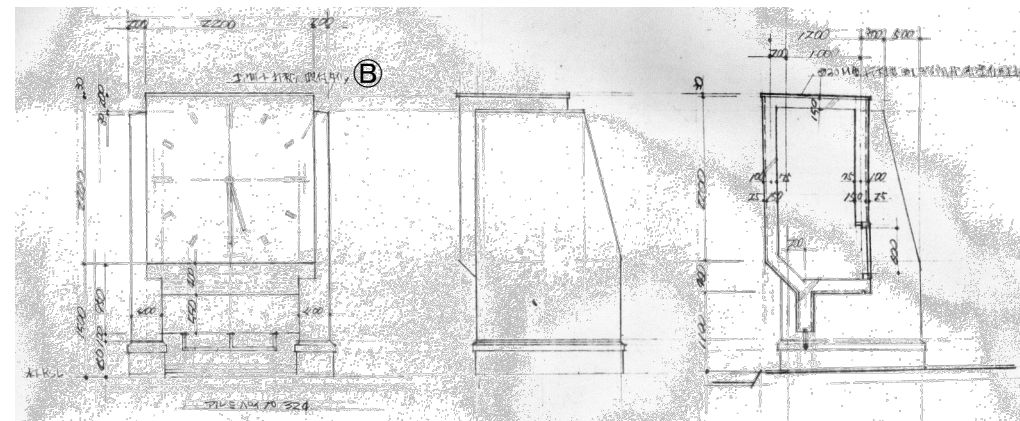
T-T'断面詳細図 S=1/100

工事名	野木町立新橋小学校校舎防水外壁改修工事		No.	05055	管理建築士 古澤 康夫
図名	断面詳細図(10)		設計	R05.10	一級建築士登録番号 223025号
株式会社 フケタ設計			縮尺	A1:1/50 A3:1/100	従事する建築士 塚原 好則
代表取締役 三柴 富男 一級建築士登録番号 89479号			図面No.	A-26	一級建築士登録番号 249808号
本社 栃木県宇都宮市大曾1丁目5番8号 TEL 028(622)8928			承認		従事する建築士
			監		一級建築士登録番号

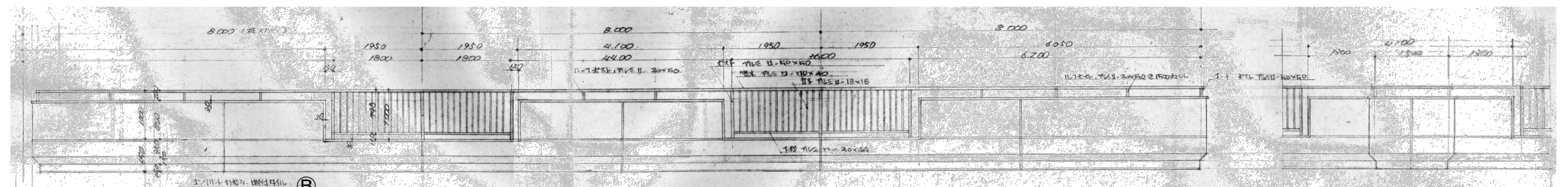
部位	既存仕上	改修内容
①屋根	7ス7フト露出防水(D-2)	平面：ケルン・高圧水洗、下地調整のうえ t1.5塩ビシート防水 標仕S-M2 立上り：既存防水層撤去 ケルン・高圧水洗、下地調整のうえ 塗膜防水 標仕X-II (ケルンゴム系)
②外壁	複層仕上塗材E	高圧水洗及び下地調整(C-1)のうえ 防水型複層仕上塗材E吹付(ゆず肌ローテ塗) 目地シール(MS-2 20×15)打替え
③煙突	煙突7コ	ケルン・高圧水洗、下地調整のうえ 塗膜防水 標仕X-II (ケルンゴム系)



煙突詳細図 S=1/100



時計塔詳細図 S=1/100



バルコニー詳細図 S=1/100

工事名 野木町立新橋小学校校舎防水外壁改修工事	No. 05055	管理建築士 古澤 康夫
図名 断面詳細図(11)	設計 R05.10 縮尺 A1:1/50 A3:1/100	一級建築士登録番号 223025号
株式会社 フケタ設計 代表取締役 三柴 富男 一級建築士登録番号 89479号 本社 栃木県宇都宮市大曾1丁目5番8号 TEL 028(622)8928	図面No. A-27	塚原 好則 一級建築士登録番号 249808号
	承認	一級建築士登録番号