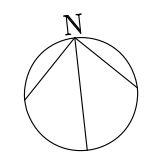
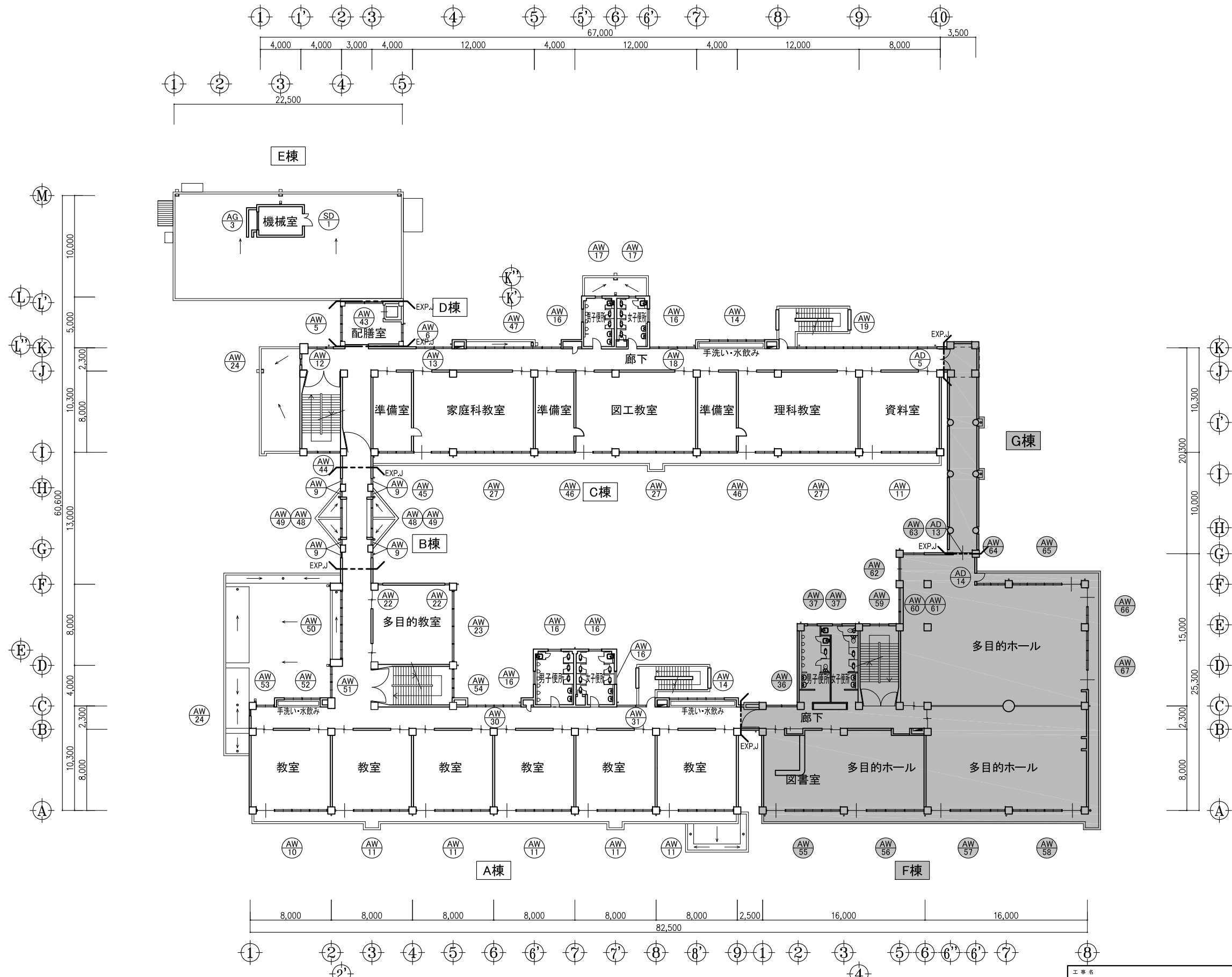


<凡例>  
 工事範囲外を示す

1階建具キープラン S=1/400

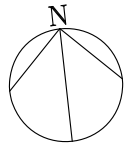
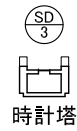
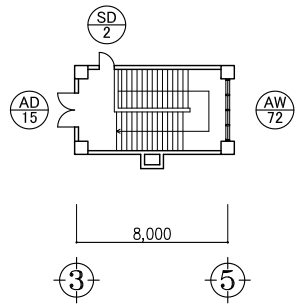
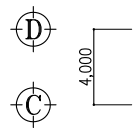
工事名 野木町立新橋小学校校舎防水外壁改修工事	No. 05055	管理建築士 古澤 康夫 一般建築士登録番号 223925号
図名 建具キープラン(1)	設計 R05.10 縮尺 A1:1/200 A3:1/400	従事する建築士 塚原 好則 一般建築士登録番号 249808号
株式会社 <b>フケタ設計</b> 代表取締役 三柴 富男 一般建築士登録番号 89479号 本社 栃木県宇都宮市大曾1丁目5番8号 TEL 028(622)8928	図面No. A-28	承認 承認者 承認日



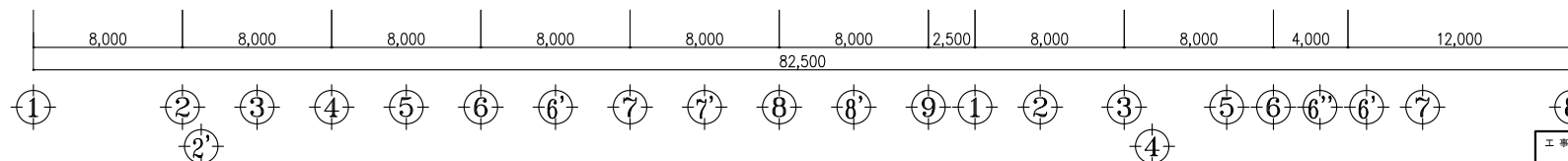
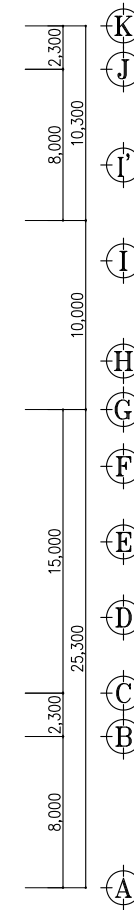
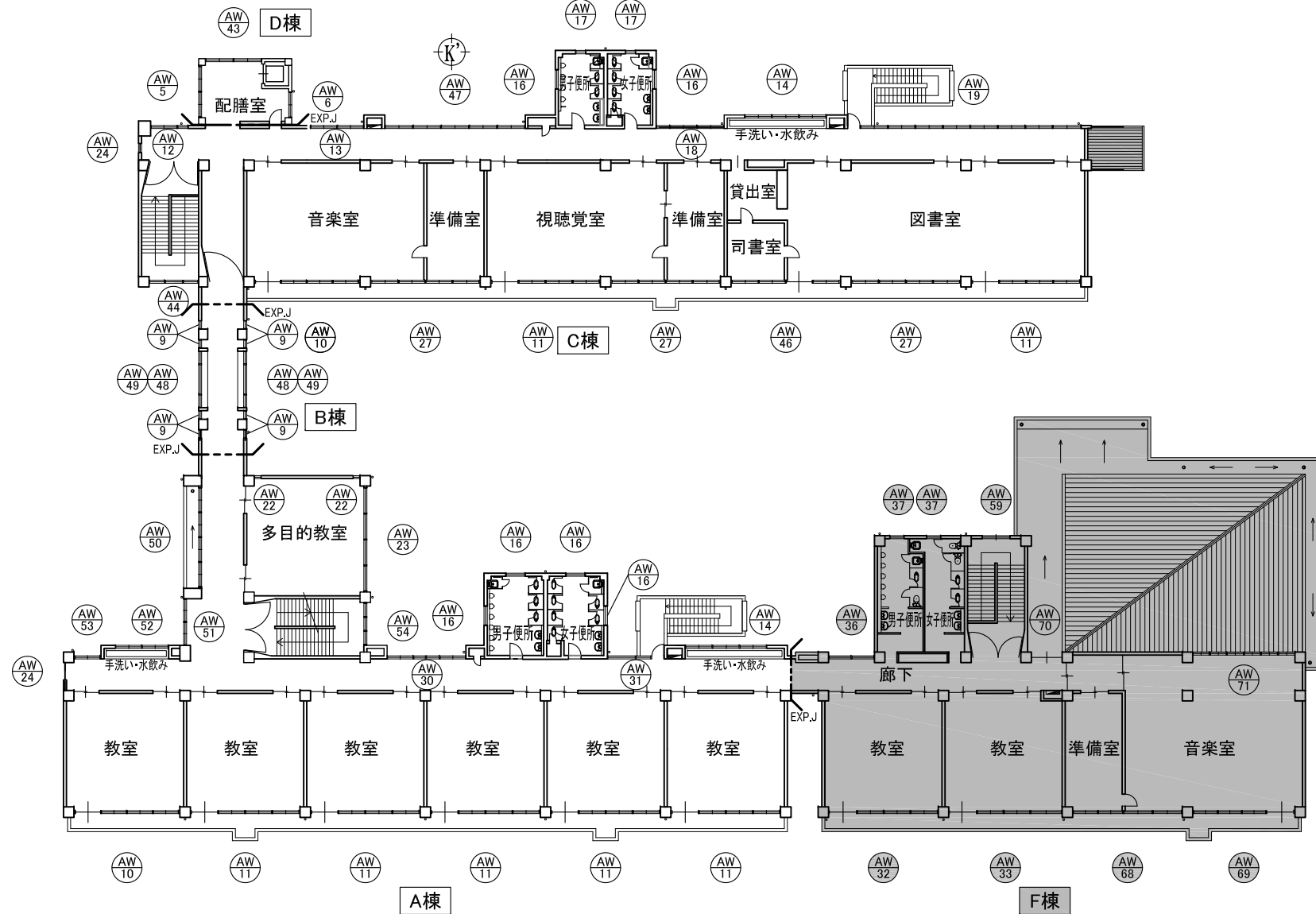
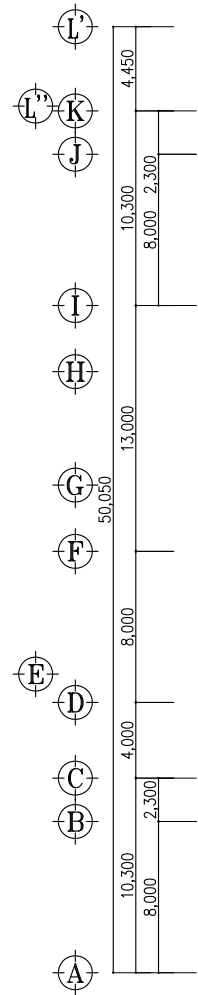
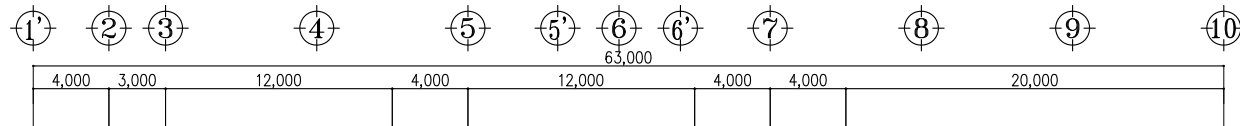
<凡例>  
 工事範囲外を示す

2階建具キープラン S=1/400

工事名	野木町立新橋小学校校舎防水外壁改修工事	No.	05055	管理建築士	古澤 康夫
図名	建具キープラン(2)	設計	R05_10	一般建築士登録番号	223925号
		縮尺	A1:1/200 A3:1/400	従事する建築士	塚原 好則
		図面No.	A-29	一般建築士登録番号	249808号
代表取締役	三柴 富男	一般建築士登録番号	89479号	従事する建築士	
本 社	栃木県宇都宮市大曾1丁目5番8号	TEL	028(622)8928	一般建築士登録番号	



PH階建具キープラン S=1/400



3階建具キープラン S=1/400

<凡例>

■ 工事範囲外を示す

工事名 野木町立新橋小学校校舎防水外壁改修工事	No. 05055	管理建築士 古澤 康夫 一般建築士登録番号 223925号
図名 建具キープラン(3)	設計 R05.10 縮尺 A1:1/200 A3:1/400	従事する建築士 塚原 好則 一般建築士登録番号 249808号
株式会社 <b>フケタ設計</b> 代表取締役 三柴 富男 一般建築士登録番号 89479号 本社 栃木県宇都宮市大曾1丁目5番8号 TEL 028(622)8928	図面No. A-30	承 担 者 氏 名 関

符号見込箇所	AW-1	70	4	AW-2	70	1	AW-3	70	1	AW-4	70	2	AW-5	70	3	AW-6	70	3	AW-7	70	2							
形状																												
材質・仕上	F4				F4				F4				F4				F4				F4							
硝子	FL3				FL3				F4				F4				FL5				FL5				F6			
金物	—				—				—				—				—				—				—			
支持金物	—				—				—				—				—				—				—			
その他金物	標準金物一式				標準金物一式				標準金物一式				標準金物一式				標準金物一式				標準金物一式							
室名	給食室				配膳室				便所(給食室棟)				休憩室				配膳室				配膳室				北棟倉庫			
改修内容	ガラス養生及びサッシ周リシーリング打替え				ガラス養生及びサッシ周リシーリング打替え				ガラス養生及びサッシ周リシーリング打替え				ガラス養生及びサッシ周リシーリング打替え				ガラス養生及びサッシ周リシーリング打替え				ガラス養生及びサッシ周リシーリング打替え							
符号見込箇所	AW-8	70	1	AW-9	70	20	AW-10	70	5	AW-11	70	21	AW-12	70	3	AW-13	70	3	AW-14	70	6							
形状																												
材質・仕上	F4				F4				F4				F4				F4				F4							
硝子	FL3				FL5				FL3(特殊学級:ST4)				FL3(児童会議室,印刷室,職員室:ST4)				FL5				FL5				FL5			
金物	—				—				—				—				—				—				—			
支持金物	—				—				—				—				—				—				—			
その他金物	標準金物一式				標準金物一式				標準金物一式				標準金物一式				標準金物一式				標準金物一式							
室名	北棟倉庫				渡り廊下(1~3階)				教室, 特殊学級, 音楽室				教室, 児童会議室, 印刷室, 職員室, 資料室, 視聴覚室, 図書室				北棟廊下(1~3階)				北棟廊下(1~3階)				手洗い・水飲み(北棟廊下,南棟廊下)			
改修内容	ガラス養生及びサッシ周リシーリング打替え				ガラス養生及びサッシ周リシーリング打替え				ガラス養生及びサッシ周リシーリング打替え				ガラス養生及びサッシ周リシーリング打替え				ガラス養生及びサッシ周リシーリング打替え				ガラス養生及びサッシ周リシーリング打替え							
符号見込箇所	AW-15	70	1	AW-16	70	16	AW-17	70	10	AW-18	70	3	AW-19	70	3	AW-20	100	1										
形状																												
材質・仕上	F4				F4				F4				F4				F4											
硝子	FL5				F4				F4				FL5				FL5(一部PW)				ガラスブロック 190×190×95							
金物	—				—				—				—				—				—							
支持金物	—				—				—				—				—				—							
その他金物	標準金物一式				標準金物一式				標準金物一式				標準金物一式				標準金物一式				標準金物一式							
室名	北棟廊下(1階)				北棟便所(1~3階),南棟便所(1~3階)				北棟便所(1~3階),職員用便所,更衣室				北棟廊下(1~3階)				北棟廊下(1~3階)				渡り廊下(1階)							
改修内容	ガラス養生及びサッシ周リシーリング打替え				ガラス養生及びサッシ周リシーリング打替え				ガラス養生及びサッシ周リシーリング打替え				ガラス養生及びサッシ周リシーリング打替え				ガラス養生及びサッシ周リシーリング打替え				ガラス養生及びサッシ周リシーリング打替え							
符号見込箇所	AW-21	100	1	AW-22	100	8	AW-23	70	3	AW-24	70	6	AW-25	70	1	AW-26	70	1	AW-27	70	7							
形状																												
材質・仕上	F4				F4				F4				F4				F4				F4							
硝子	ガラスブロック 190×190×95				ガラスブロック 190×190×95				FL5				FL4				F4				ST4				FL3(会議室,職員室:ST4)			
金物	—				—				—				—				—				—				—			
支持金物	—				—				—				—				—				—				—			
その他金物	標準金物一式				標準金物一式				標準金物一式				標準金物一式				標準金物一式				標準金物一式							
室名	渡り廊下(1階)				多目的教室(1~3階)				多目的教室(1~3階)				特殊学級,北棟廊下(2,3階),南棟廊下(2,3階)				保健室				保健室				会議室,職員室,家庭科教室,図工教室,理科教室,音楽準備室,視聴覚準備室,図書室			
改修内容	ガラス養生及びサッシ周リシーリング打替え				ガラス養生及びサッシ周リシーリング打替え				ガラス養生及びサッシ周リシーリング打替え				ガラス養生及びサッシ周リシーリング打替え				ガラス養生及びサッシ周リシーリング打替え				ガラス養生及びサッシ周リシーリング打替え							

凡例

木製戸	WD	ステンレス製戸	SSW	アルミニウム製がらり	AG	ファトリートヒンジ	LH	熱線吸収ブルーガラス	HFL	熱線吸収ブルー網入断熱ガラス	HPW
鋼製戸	SD	アルミニウム製戸	AW	ふすま	F	ピボットヒンジ	PH	熱線吸収グレーガラス	GFL	空気層	A
鋼製扉	LD	鋼製重量シャッター	SS	紙障子	S	ヒンジクローザー	HC	熱線吸収ブロンズガラス	BFL	強化ガラス	T
ステンレス製戸	SSD	鋼製重量シャッター	LS	アルミパーテーション	AP	フロートガラス	FL	網入型断熱ガラス	FW	型強化ガラス	FT
アルミニウム製戸	AD	オーバーヘッドドア	OHS	スチールパーテーション	SP	スリガラス	SG	網入断熱ガラス	PW	学校用強化ガラス	ST
木製窓	WW	木製がらり	WG	フロアクローザー	DC	断熱ガラス	P	熱線吸収グレー網入断熱ガラス	GPW	ガラス	
鋼製窓	SW	鋼製がらり	SG	フロアヒンジ	FH	型断熱ガラス	F	熱線吸収ブロンズ網入断熱ガラス	BPW	ガラス	

工事範囲外を示す

<凡例>

■ 工事範囲外を示す

工事名: 野木町立新橋小学校校舎防水外壁改修工事

図名: 建具表(1)

株式会社 **フケタ設計**

代表取締役 三柴 富男 一級建築士登録番号 89479号  
 本社 栃木県宇都宮市大曾1丁目5番8号 TEL.028(622)8928

No. 05055

設計 R05.10  
 縮尺 A1:1/100  
 A3:1/200

図面No. A-31

管理建築士 古澤 康夫  
 一級建築士登録番号 223925号

従事する建築士 塚原 好則  
 一級建築士登録番号 249808号

従事する建築士  
 一級建築士登録番号

符号見込箇所	AW-28	70	1	AW-29	70	1	AW-30	70	3	AW-31	70	3	AW-32	70	2	AW-33	70	2	AW-34	70	1	
形状																						
材質・仕上	F#3			F#3			F#3			F#3			F#3			F#3			F#3			
硝子	ST4			F5			FL5			FL5(一部PW)			T4			T4			T4			
金物	—			—			—			—			—			—			—			
支持金物	—			—			—			—			—			—			—			
その他金物	標準金物一式			標準金物一式			標準金物一式			標準金物一式			標準金物一式			標準金物一式			標準金物一式			
室名	放送室			南棟倉庫			南棟廊下(1~3階)			南棟外部階段			特活室、教室			教室			教室			
改修内容	ガラス養生及びサッシ周リソーリング打替え			ガラス養生及びサッシ周リソーリング打替え			ガラス養生及びサッシ周リソーリング打替え			ガラス養生及びサッシ周リソーリング打替え			ガラス養生及びサッシ周リソーリング打替え			ガラス養生及びサッシ周リソーリング打替え			ガラス養生及びサッシ周リソーリング打替え			
符号見込箇所	AW-35	70	1	AW-36	70	3	AW-37	70	6	AW-38	70	1	AW-39	70	1	AW-40	70	1	AW-41	70	1	
形状																						
材質・仕上	F#3			F#3			F#3			F#3			F#3			F#3			F#3			
硝子	T4			T4			F4			T5 膜:FT5			T5 膜:FT5			T5 膜:FT5			T5			
金物	—			—			—			—			—			—			—			
支持金物	—			—			—			—			—			—			—			
その他金物	標準金物一式			標準金物一式			標準金物一式			標準金物一式			標準金物一式			標準金物一式			標準金物一式			
室名	教室			南棟廊下(1~3階)			南棟便所(1~3階)			生徒昇降口			生徒昇降口			生徒昇降口			生徒昇降口			
改修内容	ガラス養生及びサッシ周リソーリング打替え			ガラス養生及びサッシ周リソーリング打替え			ガラス養生及びサッシ周リソーリング打替え			ガラス養生及びサッシ周リソーリング打替え			ガラス養生及びサッシ周リソーリング打替え			ガラス養生及びサッシ周リソーリング打替え			ガラス養生及びサッシ周リソーリング打替え			
符号見込箇所	AW-42	70	1	AW-43	70	2	AW-44	70	2	AW-45	70	1	AW-46	70	3	AW-47	70	2				
形状																						
材質・仕上	F#3			F#3			F#3			F#3			F#3			F#3						
硝子	T4			FL5			FL3			FL3			FL3			FL5						
金物	—			—			—			—			—			—						
支持金物	—			—			—			—			—			—						
その他金物	標準金物一式			標準金物一式			標準金物一式			標準金物一式			標準金物一式			標準金物一式						
室名	南棟廊下(1階)			配膳室			北棟階段室(2,3階)			家庭科教室、家庭科準備室			図工教室、図工準備室、理科教室、理科準備室、図書室			南棟廊下(2,3階)						
改修内容	ガラス養生及びサッシ周リソーリング打替え			ガラス養生及びサッシ周リソーリング打替え			ガラス養生及びサッシ周リソーリング打替え			ガラス養生及びサッシ周リソーリング打替え			ガラス養生及びサッシ周リソーリング打替え			ガラス養生及びサッシ周リソーリング打替え						
符号見込箇所	AW-48	70	4	AW-49	100	4	AW-50	70	2	AW-51	70	2	AW-52	70	2	AW-53	70	2	AW-54	70	2	
形状																						
材質・仕上	F#3			F#3			F#3			F#3			F#3			F#3						
硝子	FL5			ガラスブロック 190×190×95			FL5			FL5			FL5			FL5						
金物	—			—			—			—			—			—						
支持金物	—			—			—			—			—			—						
その他金物	標準金物一式			標準金物一式			標準金物一式			標準金物一式			標準金物一式			標準金物一式						
室名	南棟廊下(2,3階)			南棟廊下(2,3階)			南棟廊下(2,3階)			南棟廊下(2,3階)			南棟廊下(2,3階)			南棟廊下(2,3階)						
改修内容	ガラス養生及びサッシ周リソーリング打替え			ガラス養生及びサッシ周リソーリング打替え			ガラス養生及びサッシ周リソーリング打替え			ガラス養生及びサッシ周リソーリング打替え			ガラス養生及びサッシ周リソーリング打替え			ガラス養生及びサッシ周リソーリング打替え						

凡例												<div style="display: flex; justify-content: space-between;"> <div style="width: 45%;"> <p>工事名: 野木町立新橋小学校校舎防水外壁改修工事</p> <p>図名: 建具表(2)</p> <p>株式会社 <b>フケタ設計</b></p> <p>代表取締役 三柴 富男 一級建築士登録番号 89479号</p> <p>本社 栃木県宇都宮市大宮1丁目5番8号 TEL (028)221-8928</p> </div> <div style="width: 45%;"> <p>No. 05055</p> <p>設計 R05.10</p> <p>縮尺 A1:1/100</p> <p>A3:1/200</p> <p>図面No. A-32</p> <p>管理建築士 古澤 康夫</p> <p>一級建築士登録番号 223925号</p> <p>従事する建築士 塚原 好則</p> <p>一級建築士登録番号 249808号</p> <p>従事する建築士</p> <p>一級建築士登録番号</p> </div> </div>											
木製戸	WD	ステンレス製戸	SSW	アルミニウム製がらり	AG	ワイリーヒンジ	LH	熱線吸収ブルーガラス	HFL	熱線吸収ブルー網入断熱ガラス	HPW												
鋼製戸	SD	アルミニウム製戸	AW	ふすま	F	ピボットヒンジ	PH	熱線吸収グレーガラス	GFL	空気層	A												
鋼製軽量戸	LD	鋼製軽量シャッター	SS	紙障子	S	ヒンジクローザー	HC	熱線吸収ブロンズガラス	BFL	強化ガラス	T												
ステンレス製戸	SSD	鋼製軽量シャッター	LS	アルミパーテーション	AP	フロートガラス	FL	網入型断熱ガラス	FW	型板強化ガラス	FT												
アルミニウム製戸	AD	オーバヘッドドア	OHS	スチールパーテーション	SP	スリ板ガラス	SG	網入断熱ガラス	PW	学校用強化ガラス	ST												
木製窓	WW	木製がらり	WG	フロアクローザー	DC	断熱ガラス	P	熱線吸収グレー網入断熱ガラス	GPW														
鋼製窓	SW	鋼製がらり	SG	フロアヒンジ	FH	型断熱ガラス	F	熱線吸収ブロンズ網入断熱ガラス	BPW	ガラスの厚さ													

<凡例>

■ 工事範囲外を示す

符号見込箇所	AW-55	70	1	AW-56	70	1	AW-57	70	1	AW-58	70	1	AW-59	70	2	AW-60	70	1	AW-61	70	1
形状																					
材質・仕上	アルミ			アルミ			アルミ			アルミ			アルミ			アルミ			アルミ		
硝子	T4			T4			T4			T4			T4			T4			T4		
金物	—			—			—			—			—			—			—		
支持金物	—			—			—			—			—			—			—		
その他金物	標準金物一式			標準金物一式			標準金物一式			標準金物一式			標準金物一式			標準金物一式			標準金物一式		
室名	図書室			図書室			多目的ホール			多目的ホール			南棟階段室(2,3階)			多目的ホール			多目的ホール		
改修内容	ガラス養生及びサッシ周リソーリング打替え			ガラス養生及びサッシ周リソーリング打替え			ガラス養生及びサッシ周リソーリング打替え			ガラス養生及びサッシ周リソーリング打替え			ガラス養生及びサッシ周リソーリング打替え			ガラス養生及びサッシ周リソーリング打替え			ガラス養生及びサッシ周リソーリング打替え		
符号見込箇所	AW-62	70	1	AW-63	70	1	AW-64	70	1	AW-65	70	1	AW-66	70	1	AW-67	70	1	AW-68	70	1
形状																					
材質・仕上	アルミ			アルミ			アルミ			アルミ			アルミ			アルミ			アルミ		
硝子	T4			T4			T4			T4			T4			T4			T4		
金物	—			—			—			—			—			—			—		
支持金物	—			—			—			—			—			—			—		
その他金物	標準金物一式			標準金物一式			標準金物一式			標準金物一式			標準金物一式			標準金物一式			標準金物一式		
室名	多目的ホール			多目的ホール			多目的ホール			多目的ホール			多目的ホール			多目的ホール			音楽室 音楽準備室		
改修内容	ガラス養生及びサッシ周リソーリング打替え			ガラス養生及びサッシ周リソーリング打替え			ガラス養生及びサッシ周リソーリング打替え			ガラス養生及びサッシ周リソーリング打替え			ガラス養生及びサッシ周リソーリング打替え			ガラス養生及びサッシ周リソーリング打替え			ガラス養生及びサッシ周リソーリング打替え		
符号見込箇所	AW-69	70	1	AW-70	70	1	AW-71	70	1	AW-72	70	1									
形状																					
材質・仕上	アルミ			アルミ			アルミ			アルミ											
硝子	T4			T4			F4			FL3											
金物	—			—			—			—											
支持金物	—			—			—			—											
その他金物	標準金物一式			標準金物一式			標準金物一式			標準金物一式											
室名	音楽室			南棟廊下(3階)			音楽室			南棟階段室											
改修内容	ガラス養生及びサッシ周リソーリング打替え			ガラス養生及びサッシ周リソーリング打替え			ガラス養生及びサッシ周リソーリング打替え			ガラス養生及びサッシ周リソーリング打替え											
符号見込箇所																					
形状																					
材質・仕上																					
硝子																					
金物																					
支持金物																					
その他金物																					
室名																					
改修内容																					

凡例	
木製戸	WD ステンレス製戸
鋼製戸	SD アルミニウム製戸
鋼製軽量戸	LD 鋼製軽量シャッター
ステンレス製戸	SSD 鋼製軽量シャッター
アルミニウム製戸	AD オーバーヘッドドア
木製窓	WW 木製がらり
鋼製窓	SW 鋼製がらり
SSW	アルミニウム製がらり
AW	ふすま
SS	紙障子
LS	アルミパーテーション
OHS	スチールパーテーション
WG	ドアクローザー
SG	フロアヒンジ
AG	ワトリーヒンジ
F	ビレットヒンジ
S	ヒンジクローザー
AP	フロートガラス
SP	スリガラス
DC	断熱ガラス
FH	型板ガラス
LH	熱線吸収ブルーガラス
PH	熱線吸収グレーガラス
HC	熱線吸収ブロンズガラス
FL	網入型板ガラス
SG	網入断熱ガラス
P	熱線吸収グレー網入断熱ガラス
F	熱線吸収ブロンズ網入断熱ガラス
HFL	熱線吸収ブルー網入断熱ガラス
GFL	空気層
BFL	強化ガラス
FW	型板強化ガラス
PW	学校強化ガラス
GPW	
BPW	ガラス(2) 1=8
HPW	
A	
T	
FT	
ST	

<凡例>  
 工事範囲外を示す

工事名	野木町立新橋小学校校舎防水外壁改修工事		No.	05055	管理建築士	古澤 康夫
図名	建具表(3)		設計	R05.10	一級建築士登録番号	223925号
			縮尺	A1:1/100 A3:1/200	従事する建築士	塚原 好則
			図面No.	A-33	一級建築士登録番号	249808号
			代表取締役	三柴 富男	一級建築士登録番号	
			本社	栃木県宇都宮市大宮1丁目5番8号	TEL	028(622)8928

符号見込箇所	AD-1	70	1	AD-2	70	1	AD-3	70	1	AD-4	70	2	AD-5	100	2	AD-6	70	1	AD-7	70	1
形状																					
材質・仕上	F#3			F#3			F#3			F#3			F#3			F#3			F#3		
硝子	F4			FL3			FL3			FL3			T4			ST4 欄間:FL3			ST4 欄間:FL3		
金物	—			—			—			—			—			—			—		
支持金物	—			—			—			—			—			—			—		
その他金物	標準金物一式			標準金物一式			標準金物一式			標準金物一式			標準金物一式			標準金物一式			標準金物一式		
室名	食品庫			給食室前室			北棟廊下(1階)			渡り廊下(1階)			渡り廊下(1.2階)			生徒昇降口			生徒昇降口		
改修内容	ガラス養生及びサッシ周りシーリング打替え			ガラス養生及びサッシ周りシーリング打替え			ガラス養生及びサッシ周りシーリング打替え			ガラス養生及びサッシ周りシーリング打替え			ガラス養生及びサッシ周りシーリング打替え			ガラス養生及びサッシ周りシーリング打替え			ガラス養生及びサッシ周りシーリング打替え		
符号見込箇所	AD-8	70	1	AD-9	100	1	AD-10	100	1	AD-11	100	1	AD-12	100	1	AD-13	100	1	AD-14	100	1
形状																					
材質・仕上	F#3			F#3			F#3			F#3			F#3			F#3			F#3		
硝子	ST4			T4			T5 欄間:P5			T5 欄間:P5			T5 欄間:P5			T4			T4		
金物	—			—			—			—			—			—			—		
支持金物	—			—			—			—			—			—			—		
その他金物	標準金物一式			標準金物一式			標準金物一式			標準金物一式			標準金物一式			標準金物一式			標準金物一式		
室名	玄関			生徒昇降口、多目的A-B			生徒昇降口			生徒昇降口			生徒昇降口			多目的A-B			多目的A-B		
改修内容	ガラス養生及びサッシ周りシーリング打替え			ガラス養生及びサッシ周りシーリング打替え			ガラス養生及びサッシ周りシーリング打替え			ガラス養生及びサッシ周りシーリング打替え			ガラス養生及びサッシ周りシーリング打替え			ガラス養生及びサッシ周りシーリング打替え			ガラス養生及びサッシ周りシーリング打替え		
符号見込箇所	AD-15	70	1	AG-1	70	4	AG-2	70	1	AG-3	70	1									
形状																					
材質・仕上	F#3			F#3			F#3			F#3											
硝子	FL3			—			—			—											
金物	—			—			—			—											
支持金物	—			—			—			—											
その他金物	標準金物一式			標準金物一式			標準金物一式			標準金物一式											
室名	南棟階段室			給食室			南棟倉庫			機械室											
改修内容	ガラス養生及びサッシ周りシーリング打替え			サッシ周りシーリング打替え			サッシ周りシーリング打替え			サッシ周りシーリング打替え											
符号見込箇所	SD-1	86	1	SD-2	86	1	SD-3	86	1	SS-1		1									
形状																					
材質・仕上	スチール			スチール			スチール			スチール											
硝子	—			—			—			—											
金物	—			—			—			—											
支持金物	—			—			—			—											
その他金物	標準金物一式			標準金物一式			標準金物一式			標準金物一式											
室名	機械室			南棟階段室			時計塔			配膳室											
改修内容	下地調整のうえ DP塗装			下地調整のうえ DP塗装			下地調整のうえ DP塗装			下地調整のうえ DP塗装											

木製戸	WD	ステンレス製戸	SSW	アルミニウム製がらり	AG	ワトリ-ヒンジ	LH	熱線吸収ブルーガラス	HFL	熱線吸収ブルー網入断熱ガラス	HPW
鋼製戸	SD	アルミニウム製戸	AW	ふすま	F	ピボットヒンジ	PH	熱線吸収グレーガラス	GFL	空気層	A
鋼製軽量戸	LD	鋼製軽量シャッター	SS	紙障子	S	ヒンジクローザー	HC	熱線吸収ブロンズガラス	BFL	強化ガラス	T
ステンレス製戸	SSD	鋼製軽量シャッター	LS	アルミパーテーション	AP	フロートガラス	FL	網入断熱ガラス	FW	型板強化ガラス	FT
アルミニウム製戸	AD	オーバーヘッドドア	OHS	スチールパーテーション	SP	スリガラス	SG	網入断熱ガラス	PW	学校用強化ガラス	ST
木製窓	WW	木製がらり	WG	ドアクローザー	DC	断熱ガラス	P	熱線吸収グレー網入断熱ガラス	GPW		
鋼製窓	SW	鋼製がらり	SG	フロアヒンジ	FH	型板ガラス	F	熱線吸収ブロンズ網入断熱ガラス	BPW	ガラス種別=8	

<凡例>  
 工事範囲外を示す

工事名	野木町立新橋小学校校舎防水外壁改修工事		No.	05055	
図名	建具表(4)		設計	R05.10	
			縮尺	A1:1/100 A3:1/200	
			図面No.	A-34	
			承認		
			作成		
			検閲		
			承認		
			承認		

管理建築士 古澤 康夫  
 一般建築士登録番号 223925号  
 従事する建築士 塚原 好則  
 一般建築士登録番号 249808号  
 従事する建築士  
 一般建築士登録番号

株式会社 **フケタ設計**  
 代表取締役 三柴 富男 一般建築士登録番号 89479号  
 本社 栃木県宇都宮市大宮1丁目5番8号 TEL.028(622)8928