

## 市民農園(貸し農園)利用者を募集しています

畑で農産物の栽培・収穫を通じて、農の持つ多面的な効用を体験してみませんか？

町市民農園(友沼5557番地1、他) 町内在住者  
※現在、農園を利用している方でも1世帯2区画まで利用可能。ただし新規利用者優先です。

【募集区画】10区画(D-4、G-4、H-2、L-2、P-2、P-4、Q-1、R-1、V-2、V-4)

【区画の面積】1区画20m<sup>2</sup>

¥1区画あたり年間6,100円

※使用期間が1年に満たない場合は月割り計算になります。

土日を除く5月10日(金)～24日(金)

8時30分～17時15分問合せ先

※管理機、一輪車、鍬、鎌などは無料で使用できます。

※応募者多数の場合には抽選となります。

問産業振興課 ☎(57)4151

## ひまわりの種を配布します

町の花「ひまわり」をご家庭で咲かせませんか。満開のひまわりで野木町の夏を盛り上げましょう。

【配布時期】8月末頃まで(無料)

※配布予定数に到達次第、終了となります。

【配布場所】

役場本館、産業振興課、町公民館、保健センター、きらり館、ひまわり館、野木ホフマン館、町立図書館、野木エニスホール、その他イベント開催時など。

※農地など大きい面積の所に希望される方は、別途問合せ先へご相談ください。

問産業振興課 ☎(57)4153

## ナラ枯れ被害の情報提供にご協力ください



令和2年度以降、栃木県の県南部を中心に被害が拡大しており、令和4年度には野木町でも被害が確認されました。被害の拡大を防ぐために、ナラ枯れ被害の疑いがある樹木を見かけたら、下記担当課までご連絡をお願いします。



引用元:林野庁「ナラ枯れ被害」

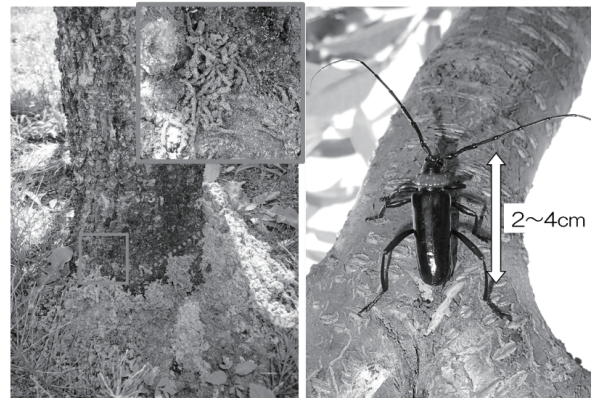
問産業振興課 ☎(57)4151

## クビアカツヤカミキリの駆除と情報提供にご協力ください



栃木県南西部で特定外来生物クビアカツヤカミキリの被害が拡大しています。幼虫がモモ、スモモ、ウメ、サクラ等の内部に寄生し、最終的には枯れてしまいます。成虫は全体的に光沢のある黒色で、胸部(首の部分)が赤いのが特徴です。成虫や樹木の周りにフラス(幼虫のフンと木くずが混ざったもの)を見つけた場合には、下記までご連絡をお願いします。木の種類もわかりましたら併せてお知らせください。

また、成虫を見つけた場合は被害拡大を防ぐためにその場で踏みつぶす等して捕殺をお願いします。



左:幼虫が排出し、株元に堆積したフラス(木くずと糞のまじったもの)。フラスはひき肉状。 右:クビアカツヤカミキリ成虫  
問産業振興課 ☎(57)4151

## 地球温暖化対策実行計画検討委員の募集

地球温暖化対策実行計画検討委員会の設置にあたり、一般の方の意見を聴取すべく住民代表の委員募集を行います。

次に掲げる要件全てを満たしている方

①町内に居住、在勤、在学している満18歳以上の方で、平日開催する検討会に出席できる方

②行政機関の職員(非常勤特別職を除く)または地方公共団体の議会の議員ではない方

定1名 定5月1日(水)～24日(金)

その他の募集条件は、5月1日(水)に町HPへ掲載するとともに、窓口で配布します。

問生活環境課 ☎(57)4149

## 「広報のぎ」有料広告募集

モノクロ1段枠(横175mm×縦40mm) 16,000円/月

モノクロ半段枠(横85mm×縦40mm) 8,000円/月

※この記事のサイズが「半段枠」です。

※審査の結果、掲載できない場合があります。

※詳細は町HPをご覧ください。



問総務課 ☎(57)4134